

Боковые подножки

Болт M8x35
Шайба M8 узкая 2 шт.
Гайка M8

Болт M8x35
Шайба M8 узкая 2 шт.
Гайка M8

Болт M8x35
Шайба M8 узкая 2 шт.
Гайка M8

Болт M10x30
Шайба M10

Закладная №1
Шайба M8
Гайка M8

Закладная №1
Шайба M8
Гайка M8

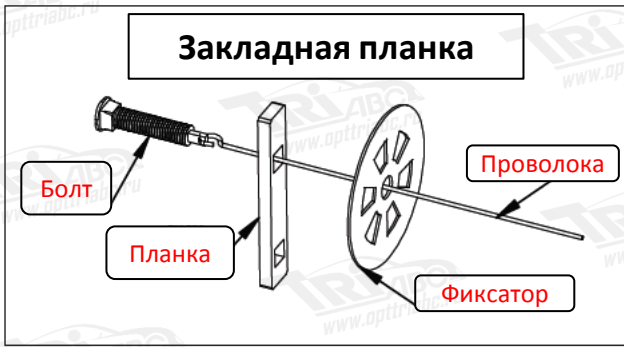
Состав комплекта крепежа

НАИМЕНОВАНИЕ	КОЛИЧЕСТВО	Артикул	
Болт	M8x20	12 шт.	
	M8x35	6 шт.	
	M10x30	2 шт.	
Шайба	M8 узкая	12 шт.	
	M8	16 шт.	
	M10	2 шт.	
Закладная	M8	4 шт.	№1
Гайка	M8	22 шт.	

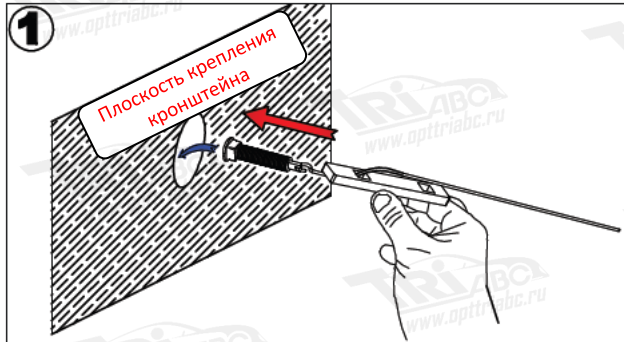
Порядок установки комплекта порогов

1. Снять два пластиковых пыльника днища автомобиля с правой стороны.
2. Снять пластиковую накладку порога автомобиля с правой стороны.
3. Приложить кронштейны к кузову согласно схеме и определить точки крепления.
4. Используя только точки крепления, обведённые на схеме кругом, установить кронштейны.
5. Используя болты M8x20 с гайками и шайбами M8 закрепить подножку к кронштейнам.
6. Отрегулировать положение подножки относительно кузова автомобиля таким образом чтобы при открытии двери дверь не цепляла подножку.
7. На кромке порога автомобиля маркером пометить центра будущих трех отверстий крепления кронштейнов.
8. Снять подножку и кронштейны.
9. Просверлить три отверстия сверлом 8-9мм.
10. Просверленные отверстия обработать антикоррозийным составом.
11. Установить кронштейны.
12. Все точки крепления затянуть (M10-50 Нм, M8-30 Нм, M6-10 Нм). Использование пневмоинструмента запрещено.
13. Установить все пыльники на место, вырезав отверстия под кронштейны «по месту».
14. Установить подножку.
15. С левой стороны установку производить аналогичным образом.

Схема установки закладных планок



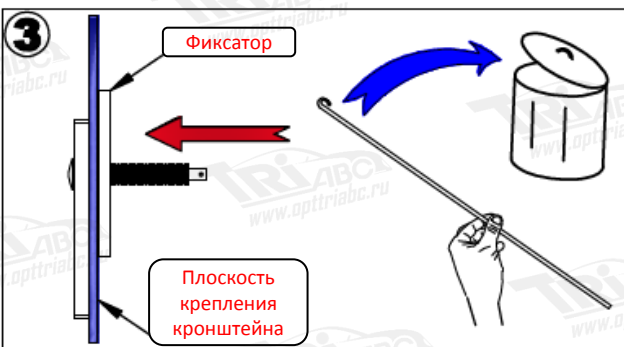
Соберите закладную планку согласно схеме.



Вставьте в крепежное отверстие болт с надетой на проволоку планкой.



Потяните за проволоку. Болт и планка встанут в рабочее положение. Фиксатором зафиксируйте закладную планку.



Отсоедините проволоку и утилизируйте её.



Установите кронштейн крепления боковой подножки.