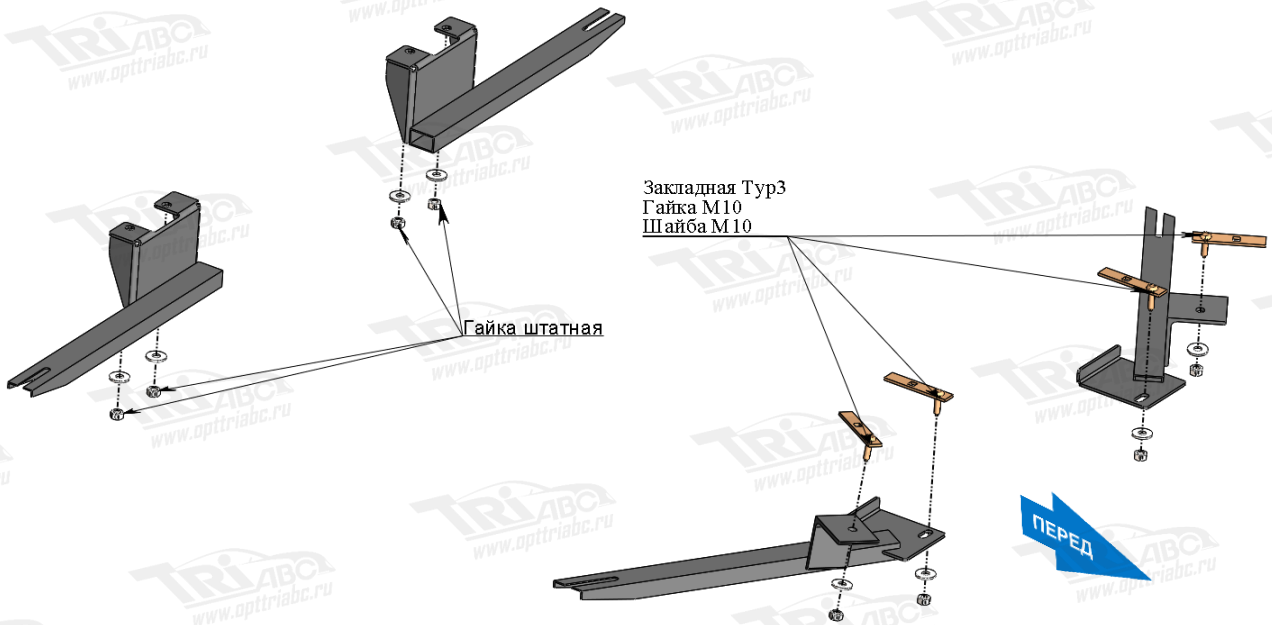


## Боковые подножки



### Порядок установки комплекта защиты:

1. Приложить кронштейны к кузову и определить точки крепления.
2. Установить оба кронштейна, болты крепления не затягивать.
3. Установить подножки и отрегулировать их расположение. Крепить болтами М8х20 и гайкой М8.
4. Все точки крепления затянуть. (М10-50Нм, М8-30 Нм, М6-10Нм). Использование пневмоинструмента запрещено.
5. Нагрузить обе подножки весом 70-80кг в течение минуты. При необходимости подтянуть точки крепления кронштейнов.

### Состав комплекта крепежа:

НАИМЕНОВАНИЕ	КОЛИЧЕСТВО	Артикул
Болт	М8×20	8 шт. С квадратной головкой
Шайба	М8	8 шт.
	М10	4 шт.
Гайка	М8	8 шт.
	М10	4 шт.
Закладная планка	М10	4 шт. Тур. №3

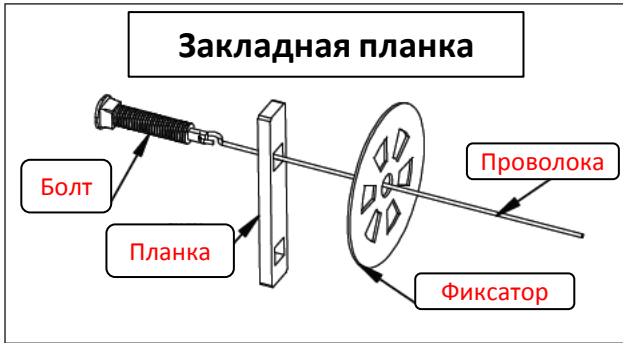
### Крепление переднего кронштейна



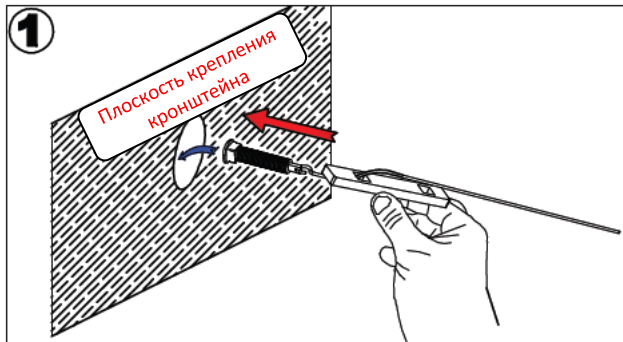
### Крепление заднего кронштейна



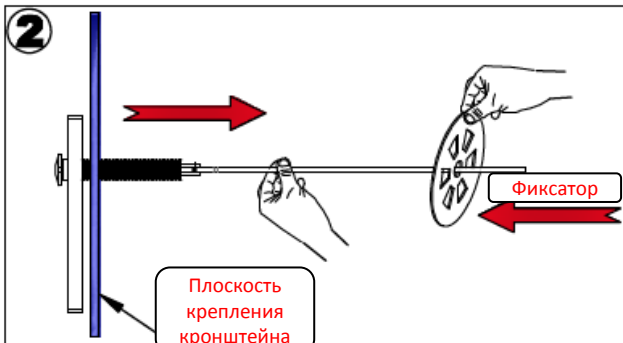
# Схема установки закладных планок



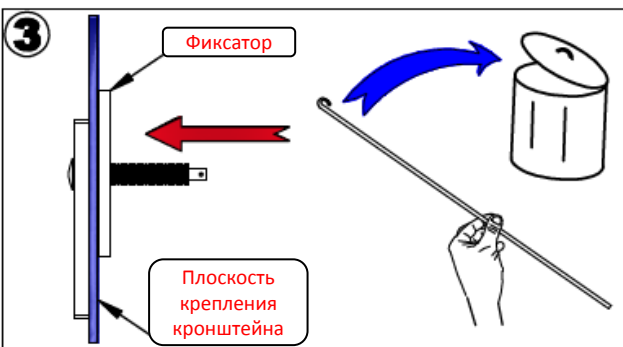
Соберите закладную планку согласно схеме.



Вставьте в крепежное отверстие болт с надетой на проволоку планкой.



Потяните за проволоку. Болт и планка встанут в рабочее положение. Фиксатором зафиксируйте закладную планку.



Отсоедините проволоку и утилизируйте её.



Установите кронштейн крепления боковой подножки.