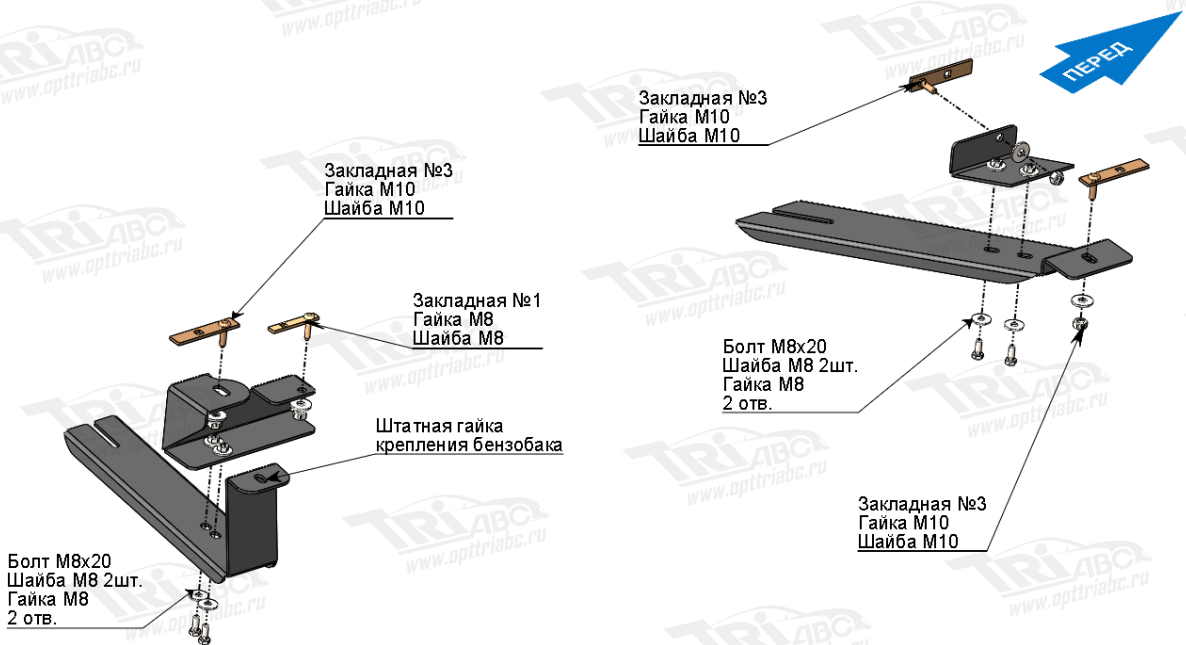


## Боковые подножки



## Крепление переднего кронштейна

### Порядок установки комплекта защиты:

1. Приложить кронштейны к кузову и определить точки крепления.
2. Извлечь резиновые заглушки в местах крепления кронштейнов.
3. Установить передний кронштейн, болты крепления не затягивать.
4. Установить задний кронштейн. Предварительно установив на крепежную скобу болт М8х35 и закладную планку М10х80. Болты крепления не затягивать.
5. Установить подножки и отрегулировать их расположение. Крепить болтами М8х20 и гайкой М8.
6. Все точки крепления протянуть. (М10-50Нм, М8-30 Нм, М6-10Нм). Использование пневмоинструмента запрещено.
7. Нагрузить обе подножки весом 80-100кг в течение минуты. При необходимости подтянуть точки крепления кронштейнов



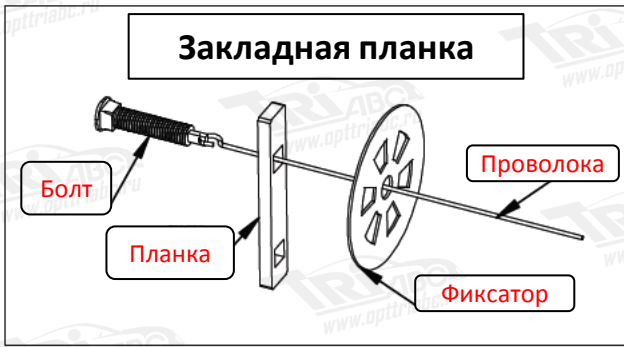
## Крепление заднего кронштейна



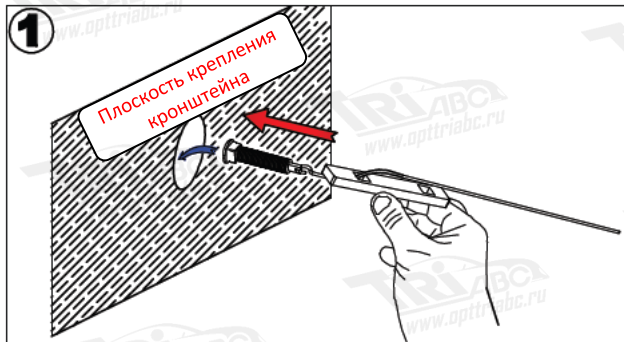
### Состав комплекта крепежа:

НАИМЕНОВАНИЕ	КОЛИЧЕСТВО	АТИКУЛ	
Болт	М8×20	8 шт.	
	М8х20	8 шт.	
	№1	2 шт.	С квадратной головкой
	№3	6 шт.	
Шайба	М8	26 шт.	
	М10	6 шт.	
Гайка	М8	18 шт.	
	М10	6 шт.	
Закладная планка	№1	2 шт.	Тур. №1
	№3	6 шт.	Тур. №2

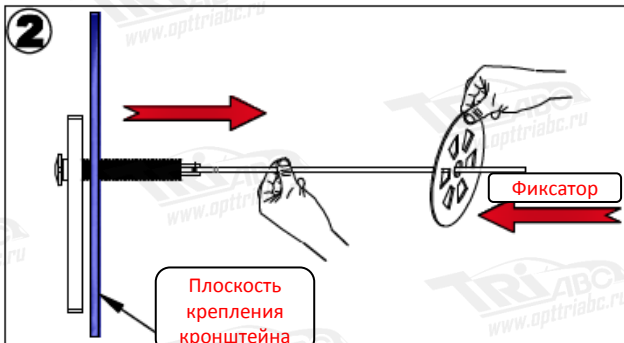
# Схема установки закладных планок



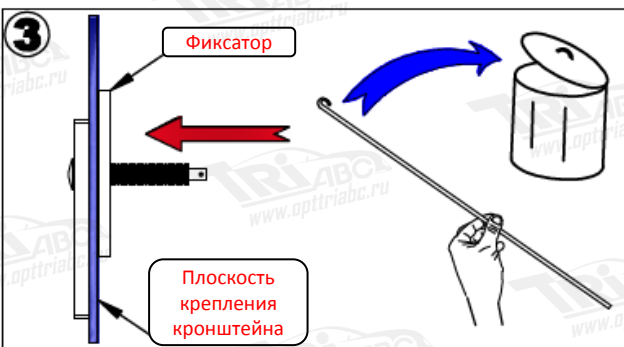
Соберите закладную планку согласно схеме.



Вставьте в крепежное отверстие болт с надетой на проволоку планкой.



Потяните за проволоку. Болт и планка встанут в рабочее положение. Фиксатором зафиксируйте закладную планку.



Отсоедините проволоку и утилизируйте её.



Установите кронштейн крепления боковой подножки.