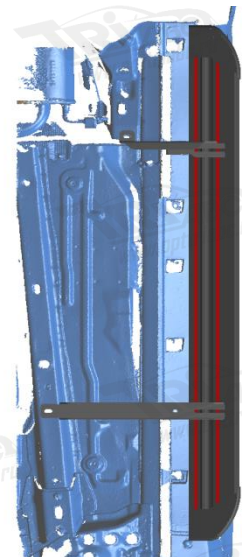
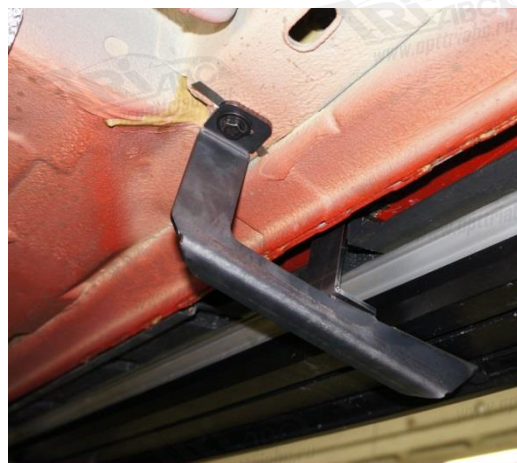
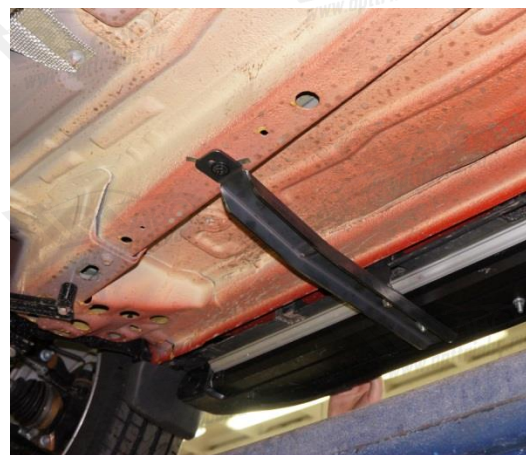
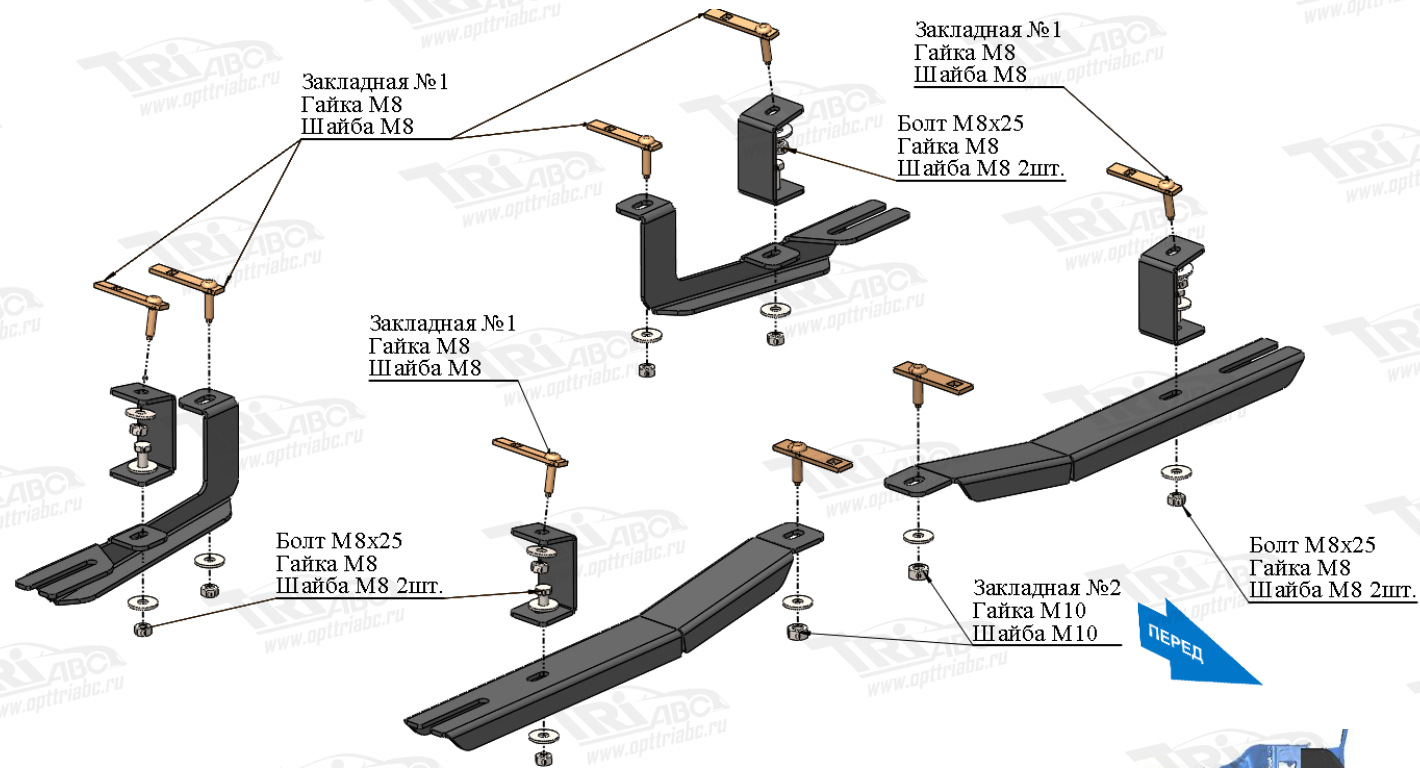


Боковые подножки



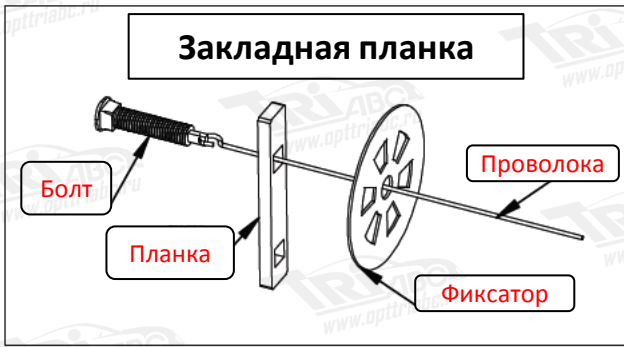
Порядок установки комплекта порогов

1. Приложить кронштейны к кузову и определить точки крепления.
2. Для установки переднего кронштейна требуется подрезка порога
3. Установить кронштейны..
4. Установить подножки. Крепить при помощи болтов М8х20 и гаек М8.
5. Отрегулировать положение подножек.
6. Все точки крепления затянуть (М10-50 Нм, М8-30 Нм, М6-10 Нм). Использование пневмоинструмента запрещено.

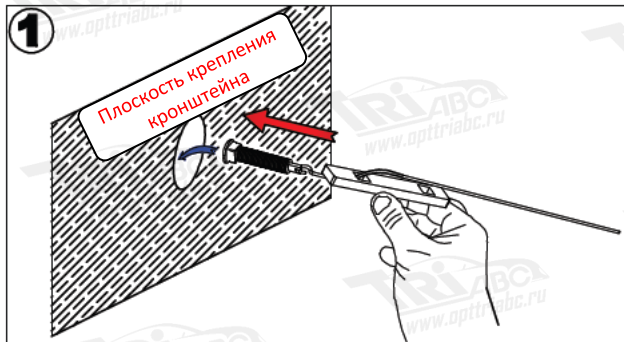
Состав комплекта крепежа

НАИМЕНОВАНИЕ	КОЛИЧЕСТВО	Артикул
Болт	М8х20	8 шт.
	М8х20 №1	4 шт.
	№1	6 шт.
	№2	2 шт.
Шайба	М8	22 шт.
	М10	2 шт.
Гайка	М8	18 шт.
	М10	2 шт.

Схема установки закладных планок



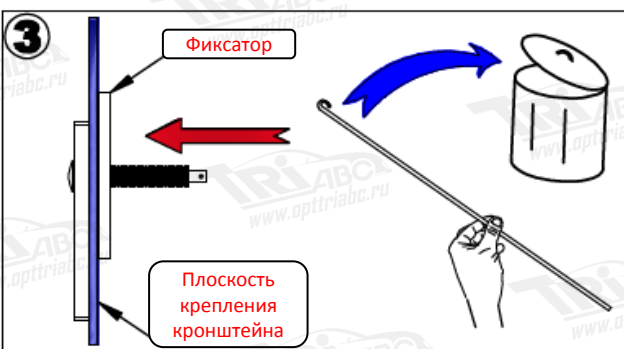
Соберите закладную планку согласно схеме.



Вставьте в крепежное отверстие болт с надетой на проволоку планкой.



Потяните за проволоку. Болт и планка встанут в рабочее положение. Фиксатором зафиксируйте закладную планку.



Отсоедините проволоку и утилизируйте её.



Установите кронштейн крепления боковой подножки.