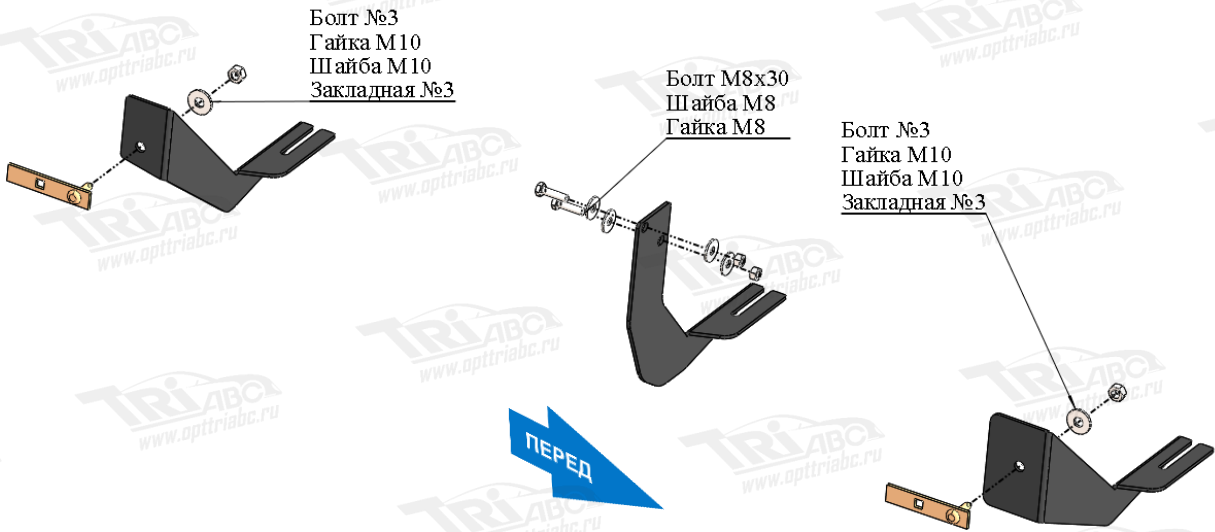


Боковые подножки



Крепление переднего кронштейна

Порядок установки комплекта подножек.

1. Приложить кронштейны к кузову автомобиля и определить места установки.
2. Установить закладные планки согласно схеме.
3. Установить кронштейны.
4. Установить листы подножек, крепить болтами М8х20 и гайками М8.
5. Отрегулировать положение листов подножек относительно кузова.
6. Все точки крепления затянуть. (М10-50 Нм, М8-30 Нм, М6-10Нм).Использование пневмоинструмента запрещено.
7. Нагрузить обе подножки весом 80-100кг в течение минуты.
8. Проверить затяжку точек крепления. При необходимости дотянуть.



Крепление среднего кронштейна



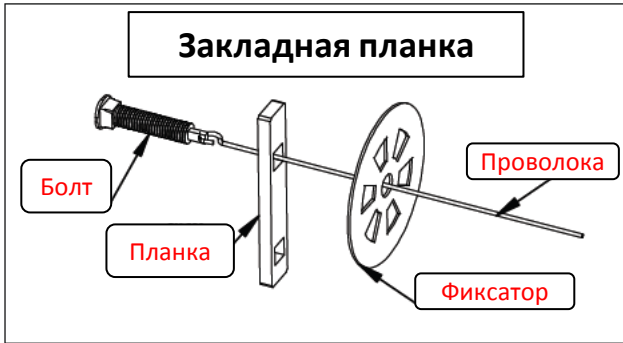
Крепление заднего кронштейна



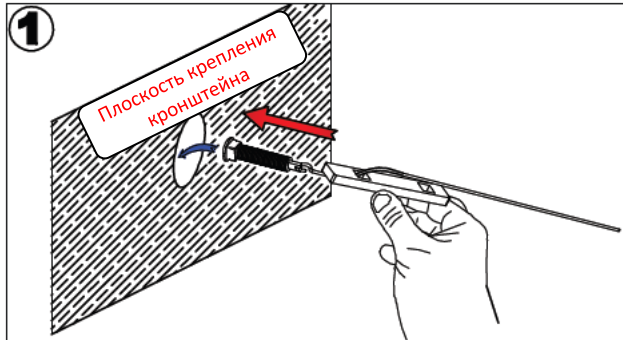
Состав комплекта крепежа:

НАИМЕНОВАНИЕ	КОЛИЧЕСТВО	АТИКУЛ
Болт	№3	4 шт.
	М8х30	4 шт.
	М8х20	12 шт.
Гайка	М8	16 шт.
	М10	4 шт.
Шайба увеличенная	М10	4 шт.
	М8	20 шт.
Шайба гровер	10	4 шт.
	8	20 шт.
Закладная планка	№3	4 шт.
		Тур. №3 С квадратной головкой

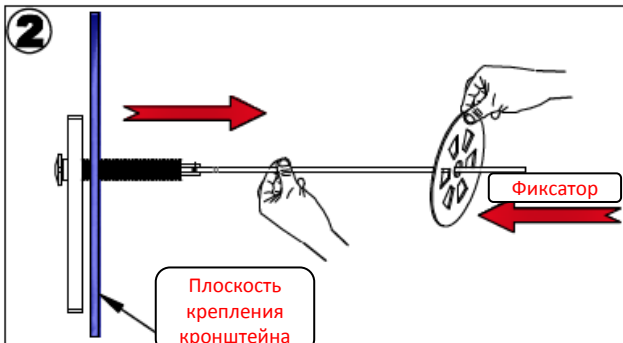
Схема установки закладных планок



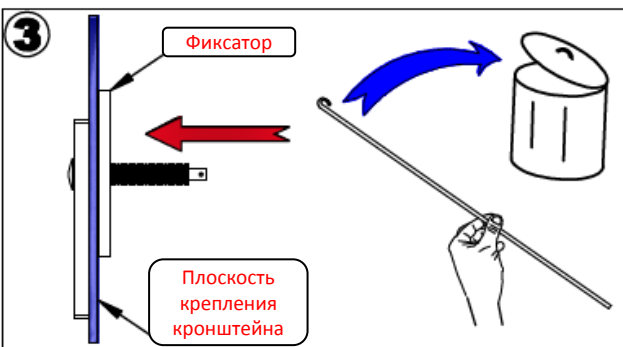
Соберите закладную планку согласно схеме.



Вставьте в крепежное отверстие болт с надетой на проволоку планкой.



Потяните за проволоку. Болт и планка встанут в рабочее положение. Фиксатором зафиксируйте закладную планку.



Отсоедините проволоку и утилизируйте её.



Установите кронштейн крепления боковой подножки.