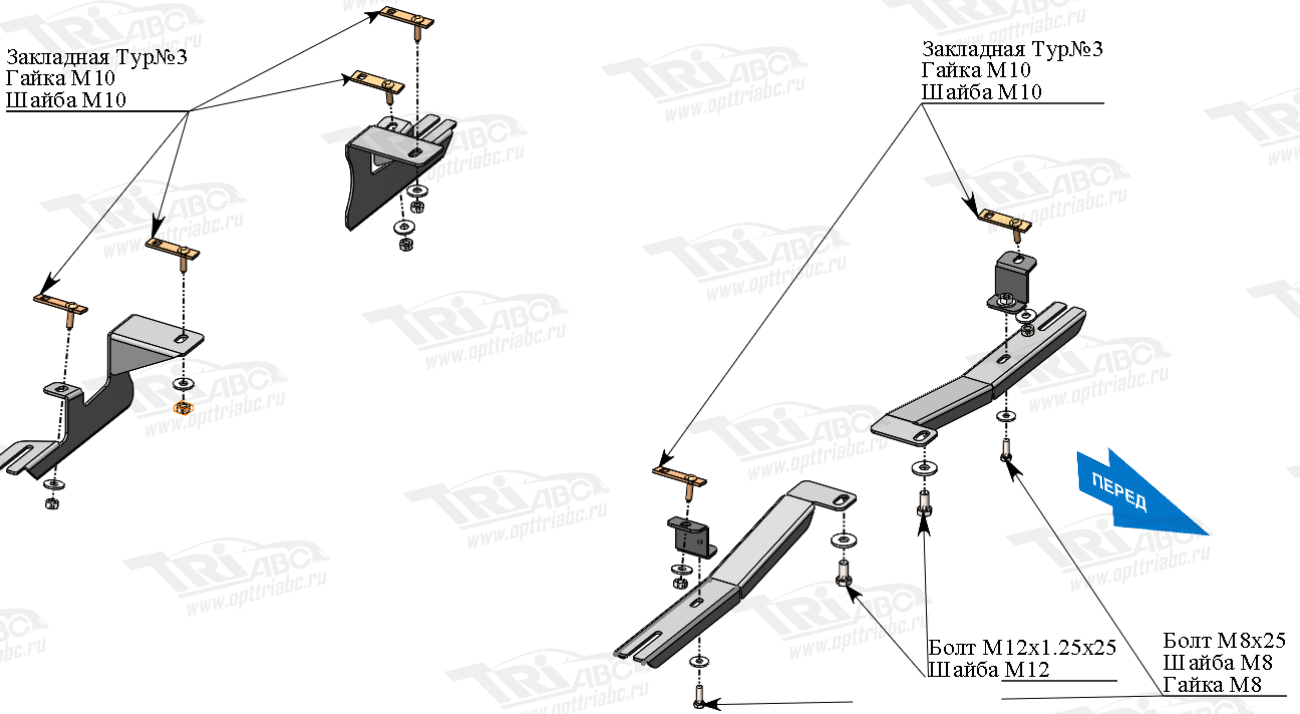


Боковые подножки



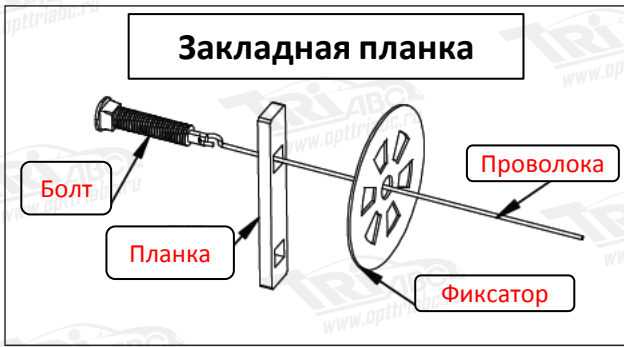
Порядок установки комплекта защиты

1. Приложить кронштейны к кузову и определить точки крепления.
2. Установить закладные планки согласно схеме.
3. Установить кронштейны.
4. Установить подножки. Крепить при помощи болтов М8х20 и гаек М8.
5. Отрегулировать положение подножек.
6. Все точки крепления затянуть (М10-50 Нм, М8-30 Нм, М6-10 Нм). Использование пневмоинструмента запрещено.

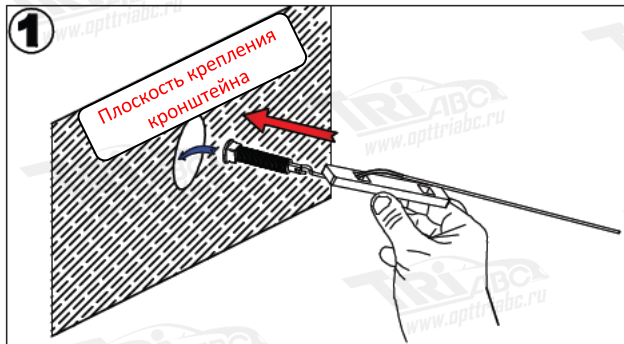
Состав комплекта крепежа

НАИМЕНОВАНИЕ		КОЛИЧЕСТВО	АРТИКУЛ
Болт	М8х20	8 шт.	С квадратной головкой
	М8х25	2 шт.	
	М12х25х1.25	2 шт.	
Шайба	М8	12 шт.	
	М10	6 шт.	
	М12	2 шт.	
Шайба гровер	8	10 шт.	
	10	6 шт.	
Закладная		6 шт.	Тур.№3
Гайка	М8	10 шт.	
	М10	6 шт.	

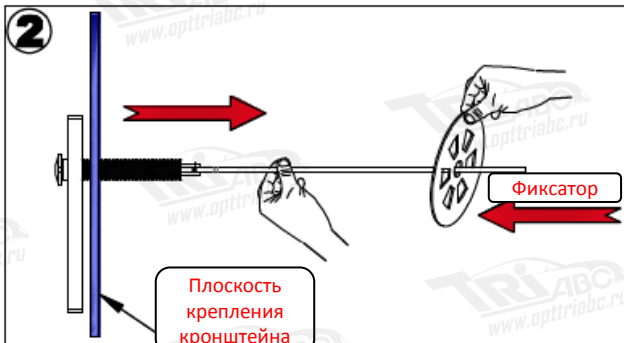
Схема установки закладных планок



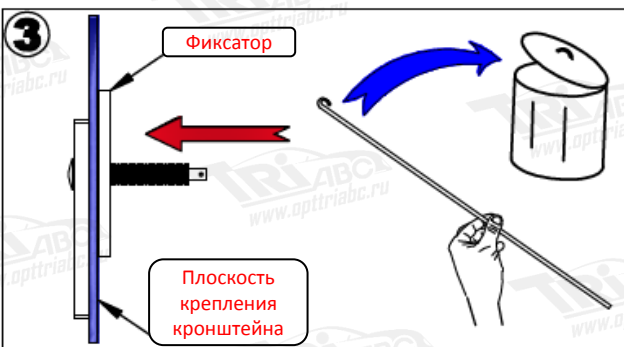
Соберите закладную планку согласно схеме.



Вставьте в крепежное отверстие болт с надетой на проволоку планкой.



Потяните за проволоку. Болт и планка встанут в рабочее положение. Фиксатором зафиксируйте закладную планку.



Отсоедините проволоку и утилизируйте её.



Установите кронштейн крепления боковой подножки.