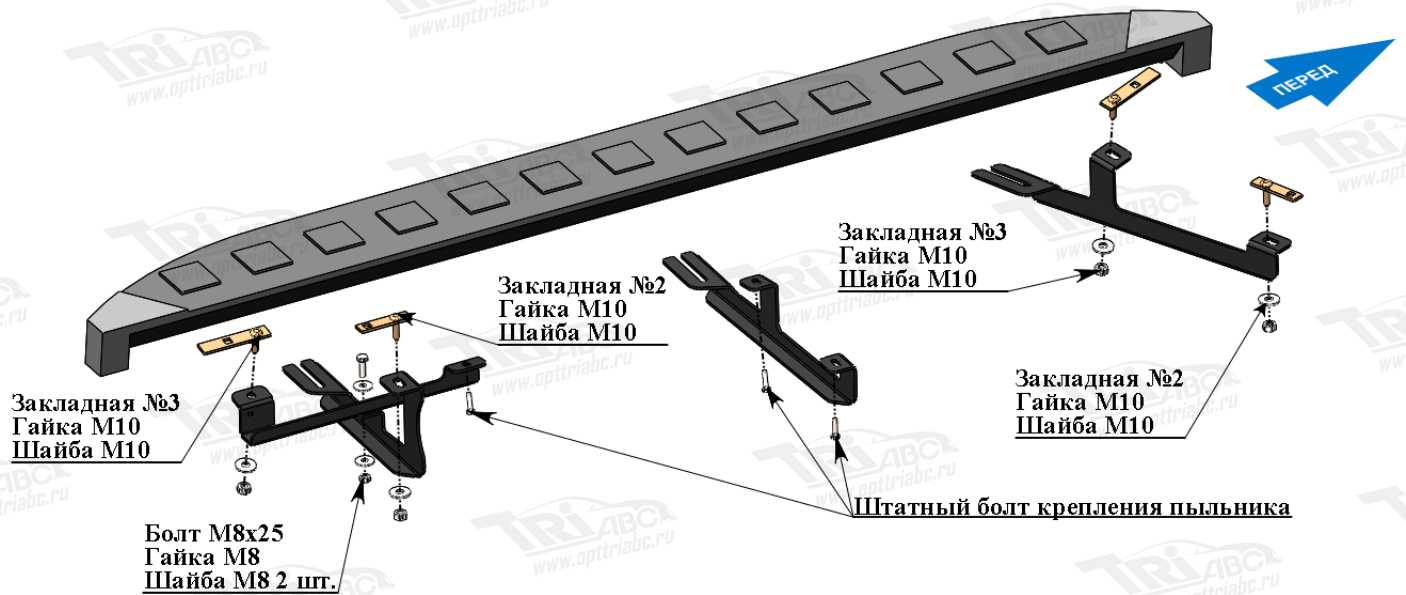


Боковые подножки



Порядок установки комплекта порогов

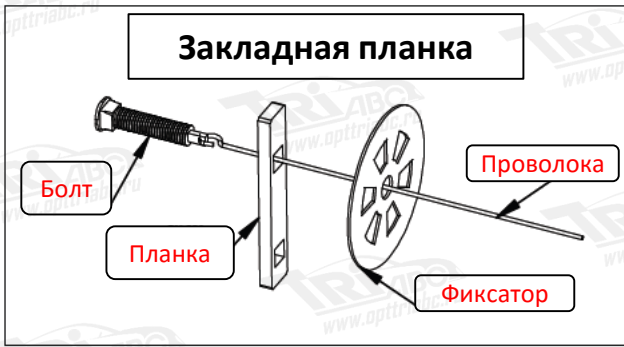
1. Приложить кронштейны к кузову и определить точки крепления.
2. Установить закладные планки согласно схеме.
3. Установить кронштейны.
4. Для установки среднего кронштейна требуется подрезка пыльника.
5. Установить подножки. Крепить при помощи болтов M8x20 и гаек M8.
6. Отрегулировать положение подножек.
7. Все точки крепления затянуть (M10-50 Нм, M8-30 Нм, M6-10 Нм). Использование пневмоинструмента запрещено.



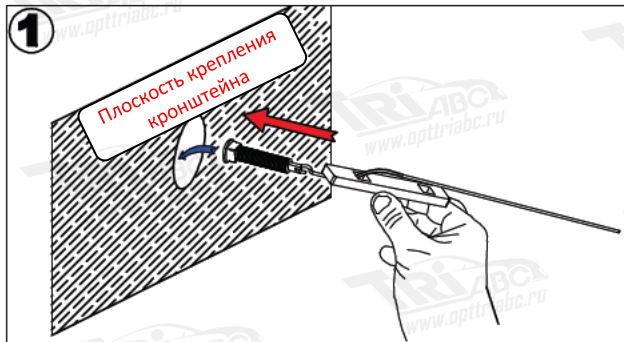
Состав комплекта крепежа

НАИМЕНОВАНИЕ	КОЛИЧЕСТВО	Артикул
Болт	M8x20	12 шт.
	M8x25	2 шт.
Шайба	M8	4 шт.
	M10	8 шт.
Гайка	M8	2 шт.
	M10	8 шт.
Закладная	№2	4 шт.
	№3	4 шт.

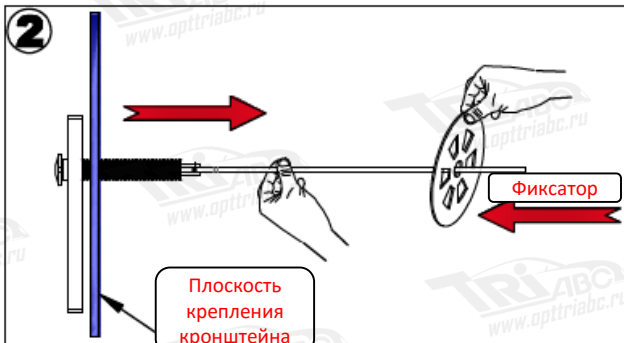
Схема установки закладных планок



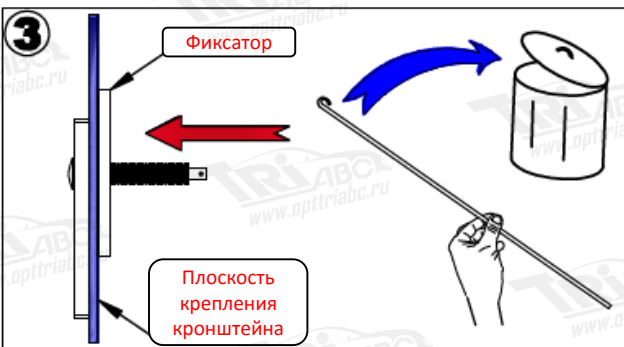
Соберите закладную планку согласно схеме.



Вставьте в крепежное отверстие болт с надетой на проволоку планкой.



Потяните за проволоку. Болт и планка встанут в рабочее положение. Фиксатором зафиксируйте закладную планку.



Отсоедините проволоку и утилизируйте её.



Установите кронштейн крепления боковой подножки.