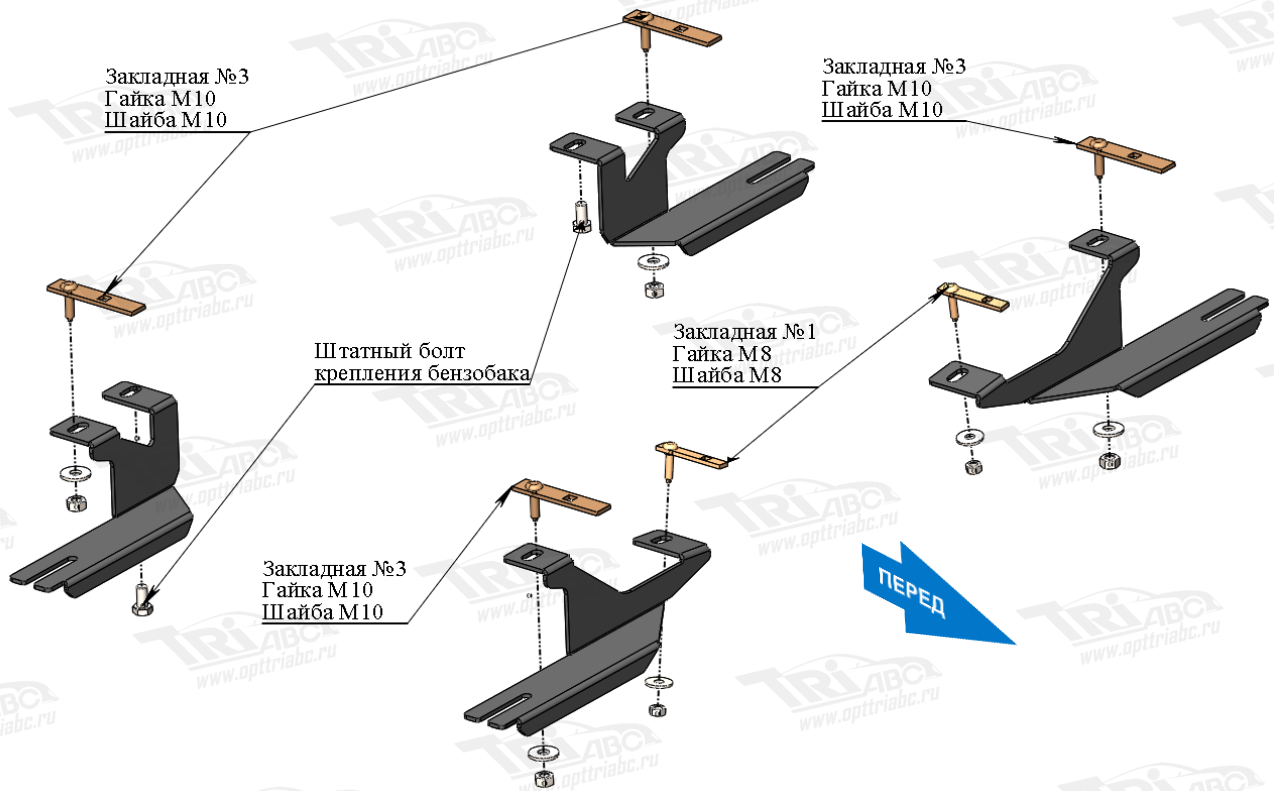


Боковые подножки



Крепление переднего кронштейна



Порядок установки комплекта защиты:

1. Приложить кронштейны к кузову и определить места крепления.
2. Извлечь резиновые заглушки в местах крепления кронштейнов.
3. Установить закладные планки согласно схеме.
4. Установить кронштейны.
5. Установить подножки и отрегулировать их расположение. Крепить болтами М8х20 и гайкой М8.
6. Все точки крепления протянуть. (М10-50 Нм, М8-30 Нм, М6-10Нм). Использование пневмоинструмента запрещено.
7. Нагрузить обе подножки весом 80-100кг в течение минуты. При необходимости подтянуть точки крепления кронштейнов.

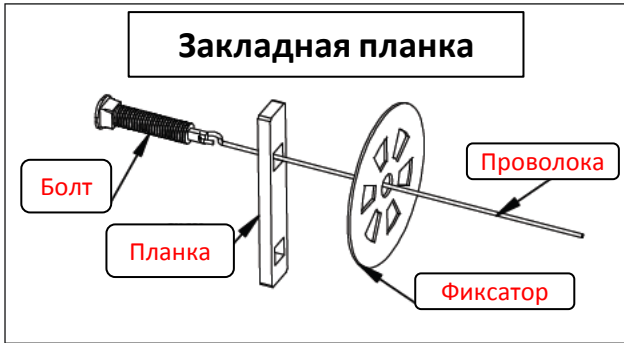
Крепление заднего кронштейна



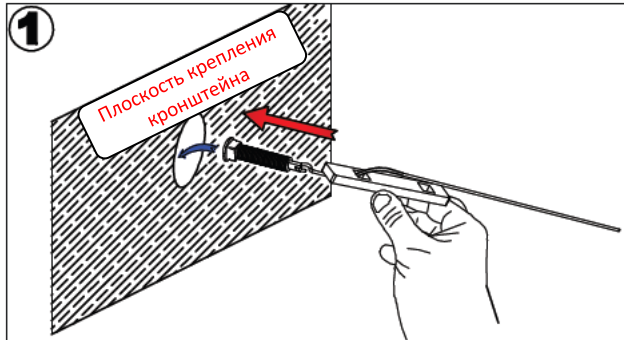
Состав комплекта крепежа:

НАИМЕНОВАНИЕ	КОЛИЧЕСТВО	АТИКУЛ
Болт	М8х20	8 шт. С квадратной головкой
Шайба	М8	10 шт.
	М10	4 шт.
Гайка	М8	10 шт.
	М10	4 шт.
Закладная планка	№1	2 шт. Тур. №1
	№2	4 шт. Тур. №3

Схема установки закладных планок



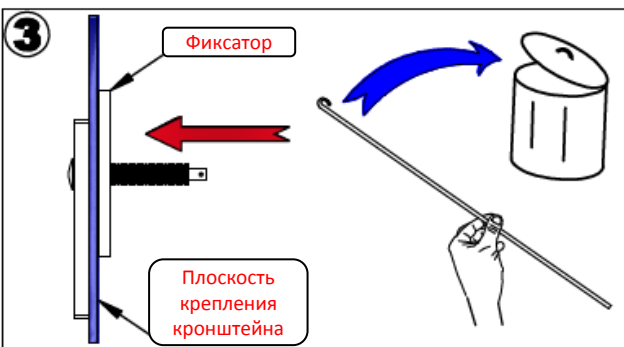
Соберите закладную планку согласно схеме.



Вставьте в крепежное отверстие болт с надетой на проволоку планкой.



Потяните за проволоку. Болт и планка встанут в рабочее положение. Фиксатором зафиксируйте закладную планку.



Отсоедините проволоку и утилизируйте её.



Установите кронштейн крепления боковой подножки.