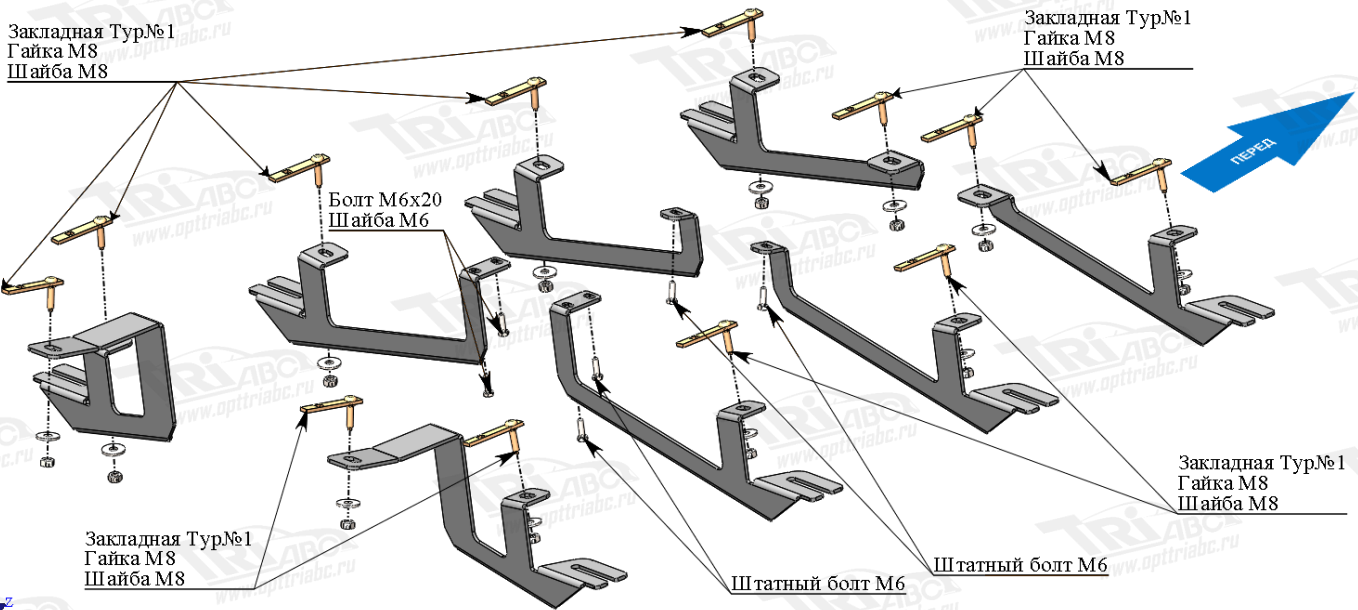


Боковые подножки



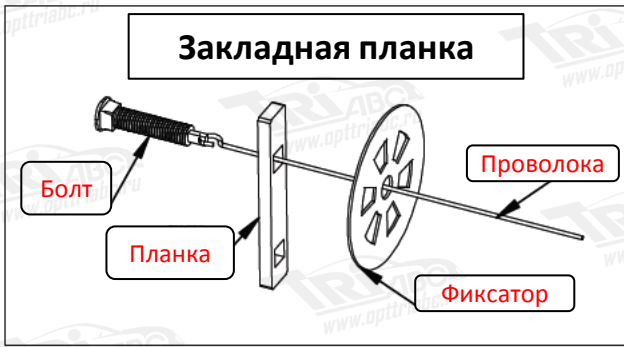
Состав комплекта крепежа

НАИМЕНОВАНИЕ	КОЛИЧЕСТВО	Артикул	
Болт	M8x20	16 шт.	
	M6x20	2 шт.	
	№1	12 шт.	Тур.№1
Шайба	M6	2 шт.	
	M8	28 шт.	
Шайба гровер	6	2 шт.	
	8	28 шт.	
Закладная	№1	12 шт.	Тур.№1
Гайка	M8	28 шт.	

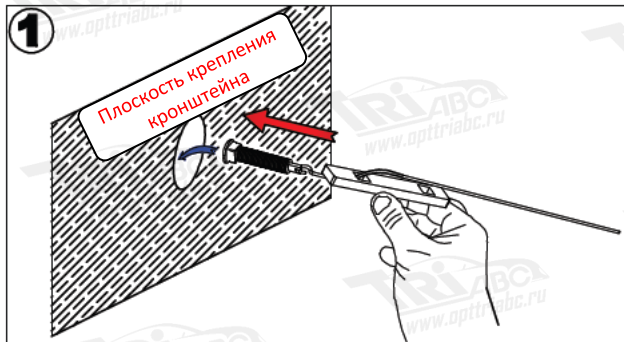
Порядок установки комплекта порогов

1. Приложить кронштейны к кузову и определить точки крепления.
2. Установить закладные планки согласно схеме.
3. Установить кронштейны.
4. Установить подножки. Крепить при помощи болтов М8х20 и гаек М8.
5. Отрегулировать положение подножек.
6. Все точки крепления затянуть (M10-50 Нм, M8-30 Нм, M6-10 Нм). Использование пневмоинструмента запрещено.

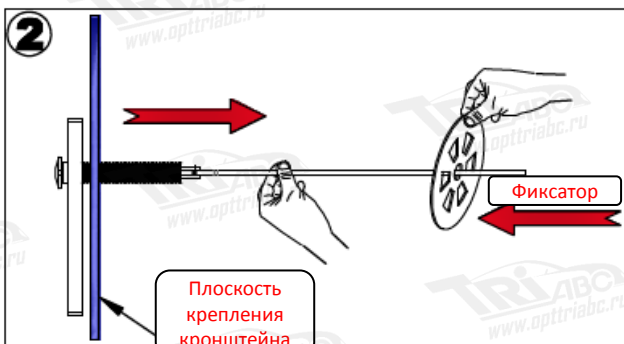
Схема установки закладных планок



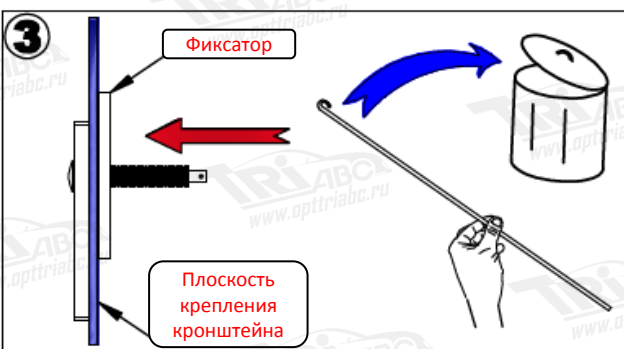
Соберите закладную планку согласно схеме.



Вставьте в крепежное отверстие болт с надетой на проволоку планкой.



Потяните за проволоку. Болт и планка встанут в рабочее положение. Фиксатором зафиксируйте закладную планку.



Отсоедините проволоку и утилизируйте её.



Установите кронштейн крепления боковой подножки.