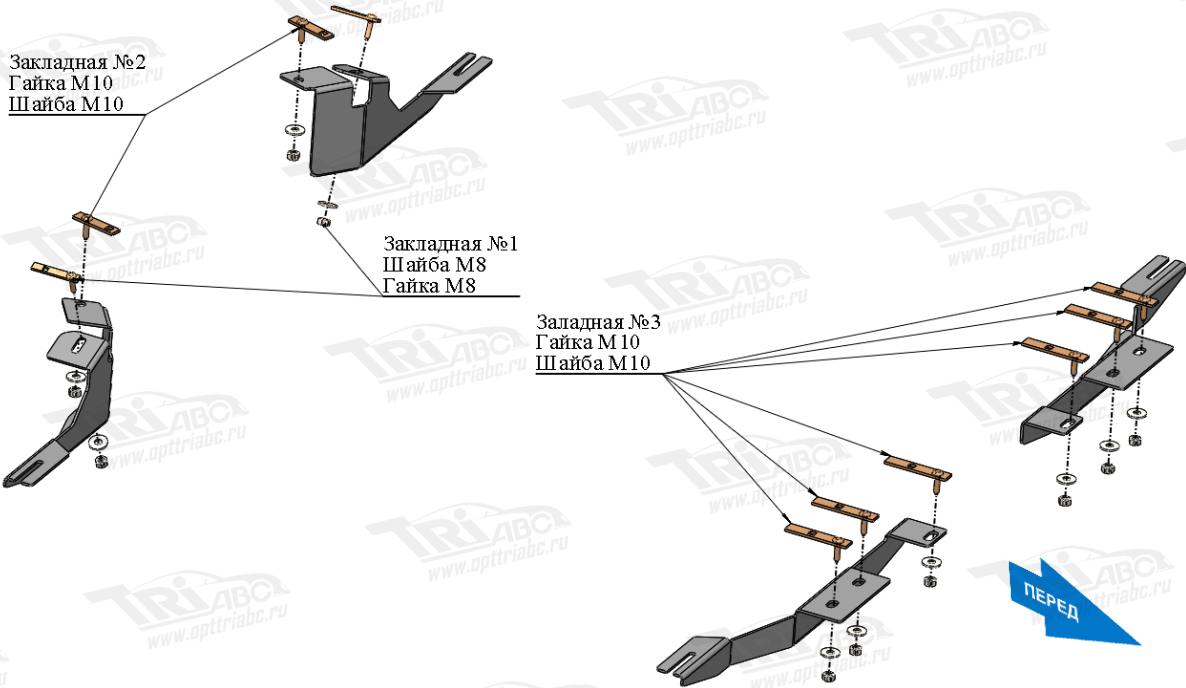


Боковые подножки



Порядок установки комплекта подножек.

1. Установить все закладные планки согласно схеме.
2. Установить четыре кронштейна.
3. Установить листы подножек. Крепить при помощи болтов М8х20 и гаек М8
4. Отрегулировать положение листов подножек относительно кузова.
5. Все точки крепления затянуть (М10-50 Нм, М8-30 Нм, М6-10 Нм). Использование пневмоинструмента запрещено.
6. Нагрузить обе подножки весом 80-100кг в течение нескольких минут.
7. Проверить затяжку точек крепления. При необходимости дотянуть.

Крепление переднего кронштейна



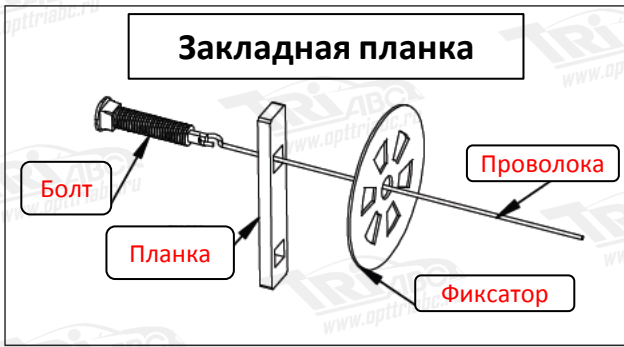
Крепление заднего кронштейна



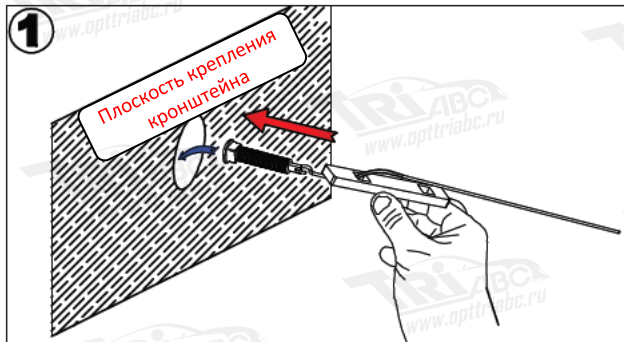
Состав комплекта крепежа:

| НАИМЕНОВАНИЕ | | КОЛИЧЕСТВО | АТИКУЛ |
|-------------------|-------|------------|-----------------------|
| Болт | М8х20 | 8 шт. | С квадратной головкой |
| Гайка | М8 | 10 шт. | |
| | М10 | 8 шт. | |
| Шайба увеличенная | М10 | 8 шт. | |
| | М8 | 10 шт. | |
| Шайба гровер | 10 | 6 шт. | |
| | 8 | 12 шт. | |
| Закладная планка | №1 | 2шт. | Тур. №1 |
| | №2 | 2 шт. | Тур. №2 |
| | №3 | 6 шт. | Тур. №3 |

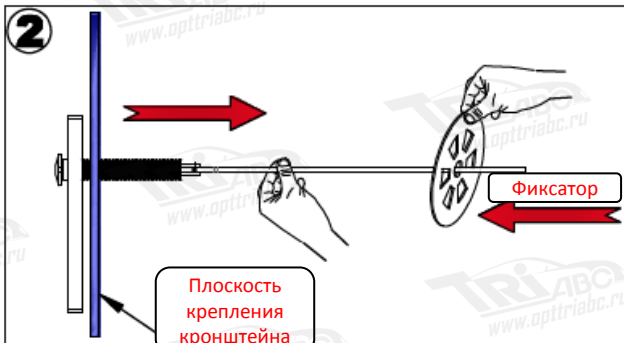
Схема установки закладных планок



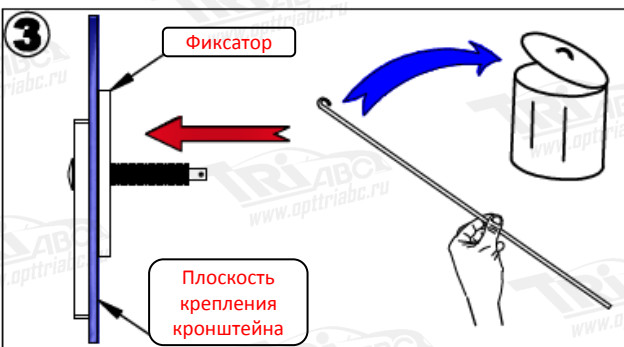
Соберите закладную планку согласно схеме.



Вставьте в крепежное отверстие болт с надетой на проволоку планкой.



Потяните за проволоку. Болт и планка встанут в рабочее положение. Фиксатором зафиксируйте закладную планку.



Отсоедините проволоку и утилизируйте её.



Установите кронштейн крепления боковой подножки.