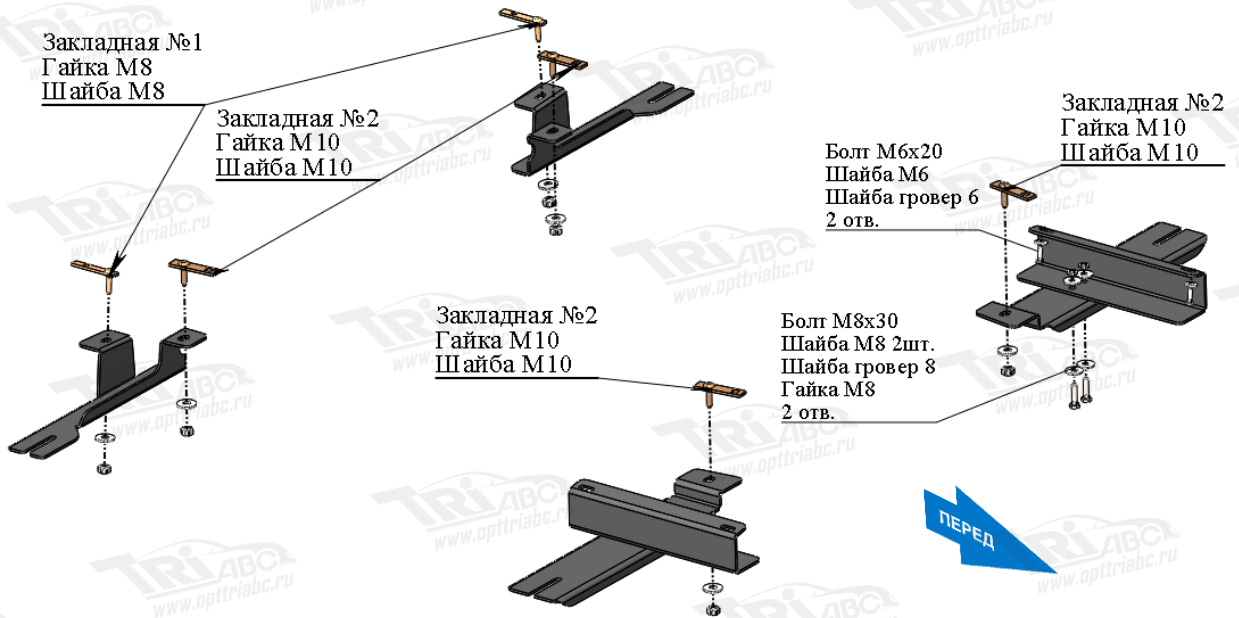


Боковые подножки



Крепление заднего кронштейна

Порядок установки комплекта порогов:

1. Снять штатный пыльник.
2. Приложить кронштейны к кузову и определить точки крепления.
3. Установить закладные планки согласно схеме.
4. Установить кронштейны. Болты крепления не затягивать.
5. Установить подножки и отрегулировать их расположение. Крепить болтами M8x20 и гайкой M8.
6. Все точки крепления протянуть. (M10-50 Нм, M8-30 Нм, M6-10 Нм). Использование пневмоинструмента запрещено.
7. Нагрузить обе подножки весом 80-100кг в течение минуты. При необходимости подтянуть точки крепления кронштейнов.
8. Установить штатный пыльник предварительно вырезать отверстия под кронштейны.



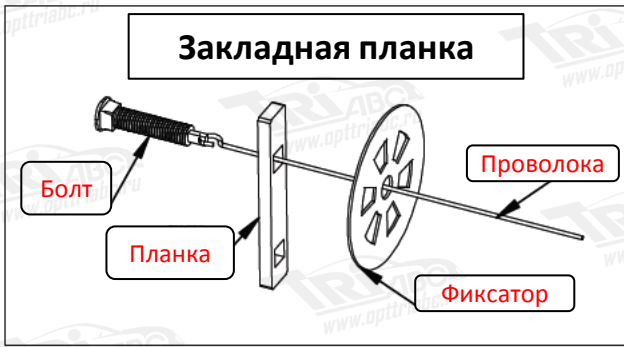
Крепление переднего кронштейна

Состав комплекта крепежа:

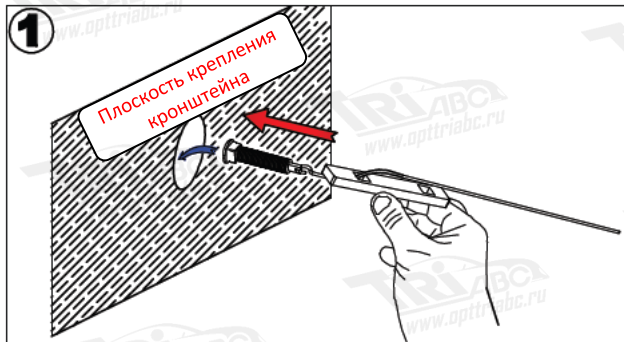
| НАИМЕНОВАНИЕ | КОЛИЧЕСТВО | АТИКУЛ | |
|----------------------|------------|--------|---------|
| Болт | M6x20 | 4 шт. | |
| | M8x20 | 8 шт. | |
| | №1 | 2 шт. | |
| | №2 | 4 шт. | |
| Шайба увеличенная | M6 | 4 шт. | |
| | M8 | 18 шт. | |
| | M10 | 4 шт. | |
| Гайка | M8 | 14 шт. | |
| | M10 | 4 шт. | |
| Закладная планка | №1 | 2 шт. | Тип. №1 |
| | №2 | 4 шт. | Тип. №2 |



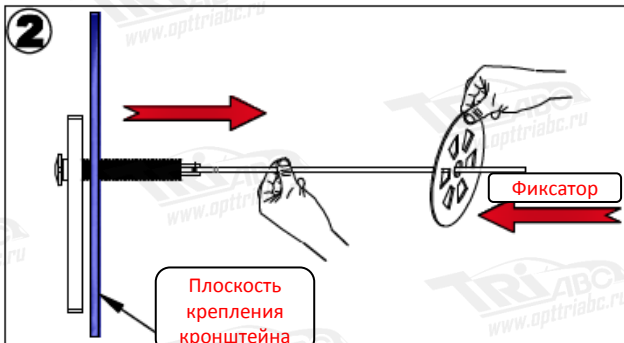
Схема установки закладных планок



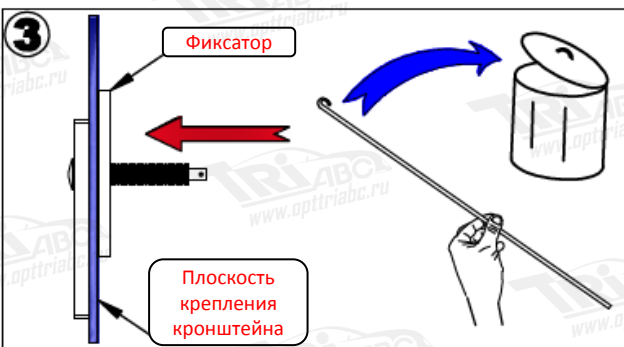
Соберите закладную планку согласно схеме.



Вставьте в крепежное отверстие болт с надетой на проволоку планкой.



Потяните за проволоку. Болт и планка встанут в рабочее положение. Фиксатором зафиксируйте закладную планку.



Отсоедините проволоку и утилизируйте её.



Установите кронштейн крепления боковой подножки.