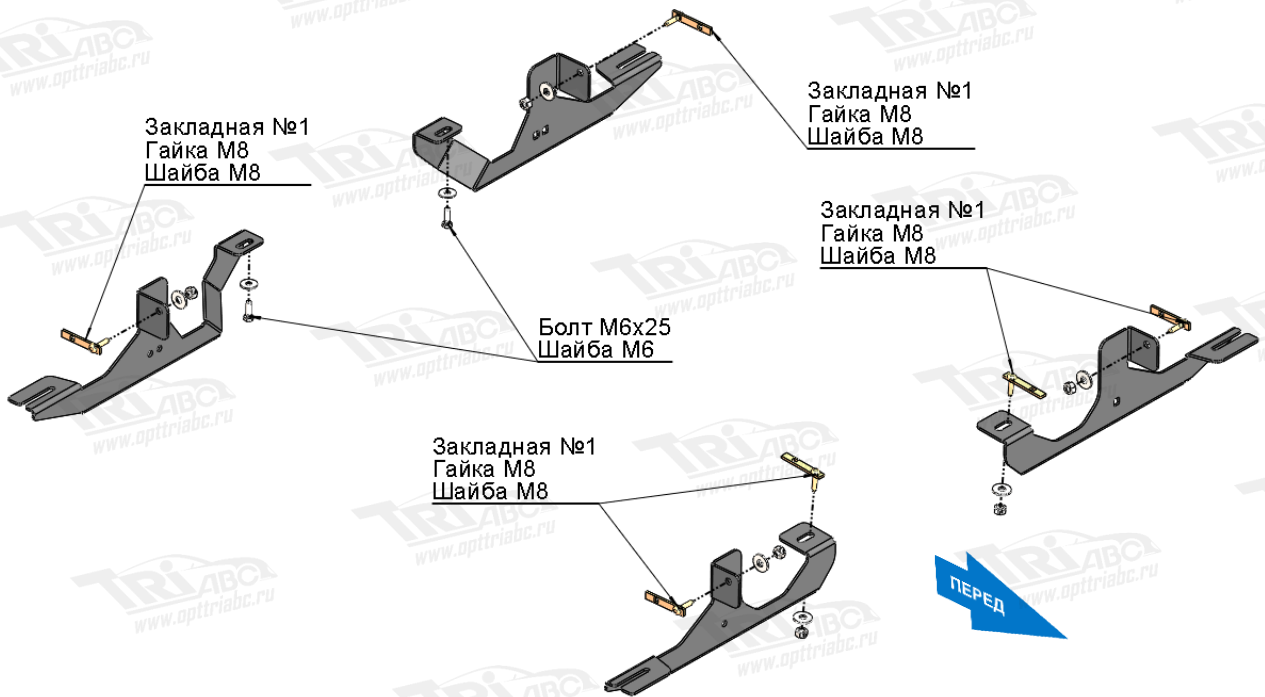


## Боковые подножки



### Порядок установки комплекта защиты:

1. Снять пластиковые пыльники.
2. Приложить кронштейны к кузову и определить места крепления.
3. Извлечь резиновые заглушки в местах крепления кронштейнов.
4. Установить закладные планки согласно схеме.
5. Установить кронштейны.
6. Установить подножки и отрегулировать их расположение. Крепить болтами М8х20 и гайкой М8.
7. Все точки крепления протянуть. (М10-50 Нм, М8-30 Нм, М6-10 Нм). Использование пневмоинструмента запрещено.
8. Нагрузить обе подножки весом 80-100кг в течение минуты. При необходимости подтянуть точки крепления кронштейнов.

### Крепление переднего кронштейна



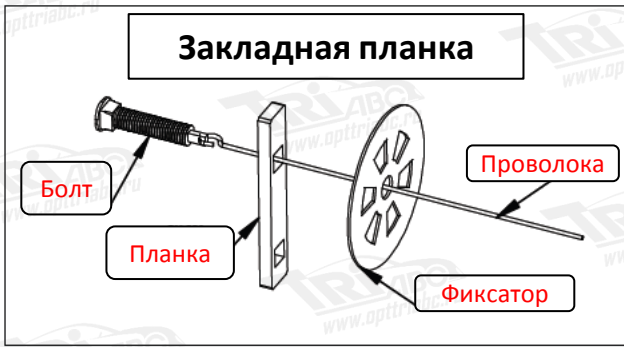
### Крепление заднего кронштейна



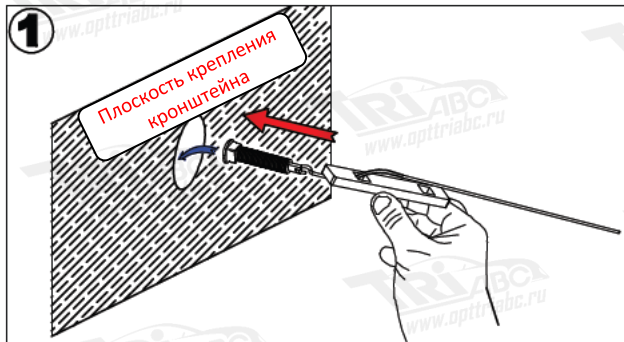
### Состав комплекта крепежа:

НАИМЕНОВАНИЕ	КОЛИЧЕСТВО	АТИКУЛ
Болт	М6х25	2 шт.
	М8х20	8 шт.
	№1	6 шт.
Шайба	М6	2 шт.
	М8	14 шт.
Гайка	М8	14 шт.
Закладная планка	№1	6 шт.
		Тур. №1

# Схема установки закладных планок



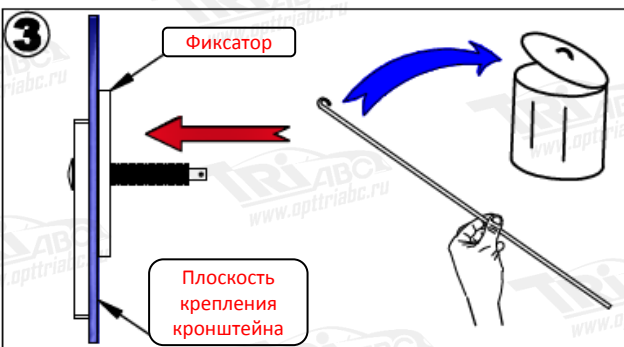
Соберите закладную планку согласно схеме.



Вставьте в крепежное отверстие болт с надетой на проволоку планкой.



Потяните за проволоку. Болт и планка встанут в рабочее положение. Фиксатором зафиксируйте закладную планку.



Отсоедините проволоку и утилизируйте её.



Установите кронштейн крепления боковой подножки.