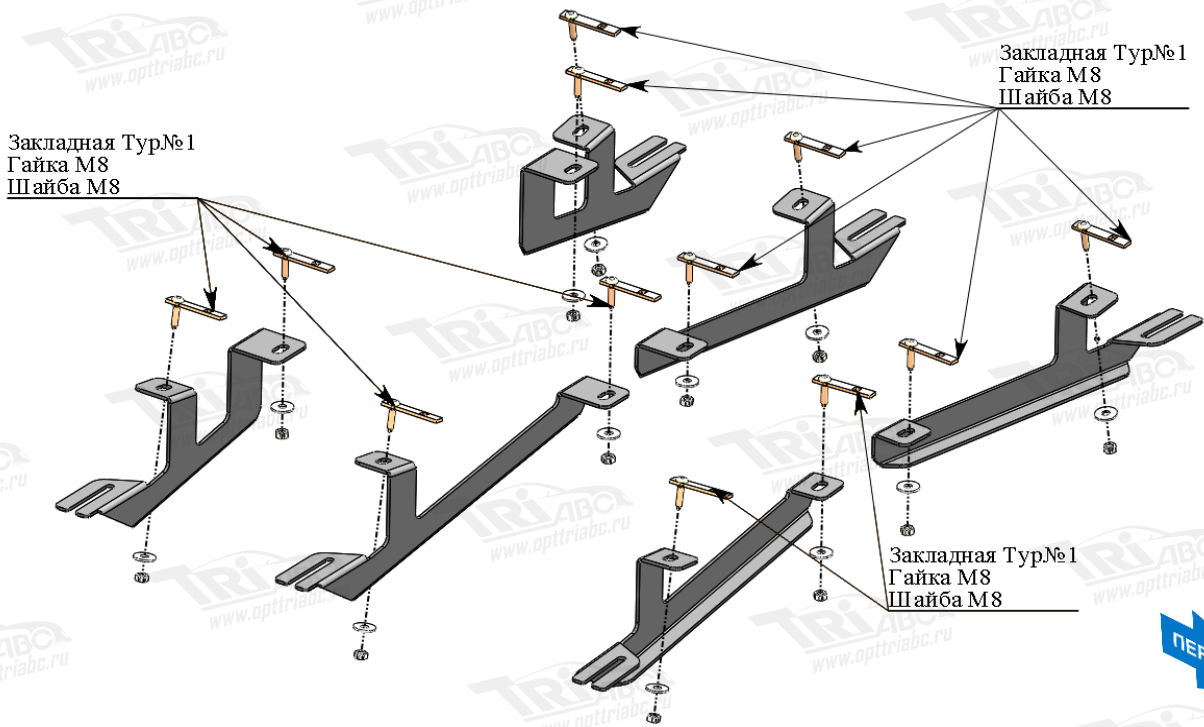


## Боковые подножки

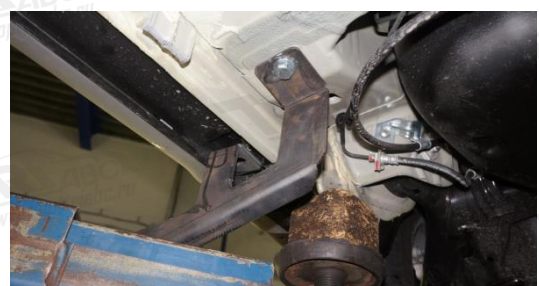


### Порядок установки комплекта порогов

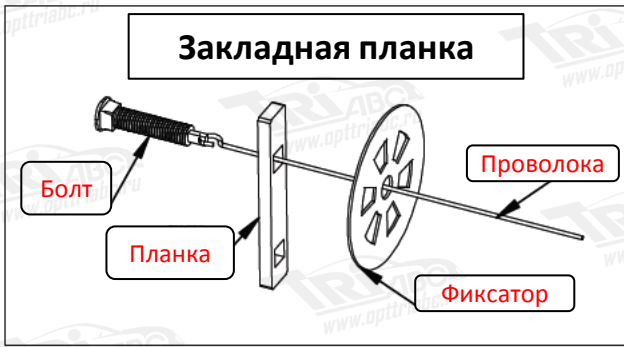
1. Снять штатные пластиковые пыльники.
2. Приложить кронштейны к кузову и определить точки крепления.
3. Установить закладные планки согласно схеме.
4. Установить кронштейны.
5. Установить подножки. Крепить при помощи болтов М8х20 и гаек М8.
6. Отрегулировать положение подножек.
7. Все точки затянуть. (М10-50Нм, М8-30 Нм, М6-10Нм). Использование пневмоинструмента запрещено.
8. Подрезать штатные пыльники и установить их на место.

### Состав комплекта крепежа

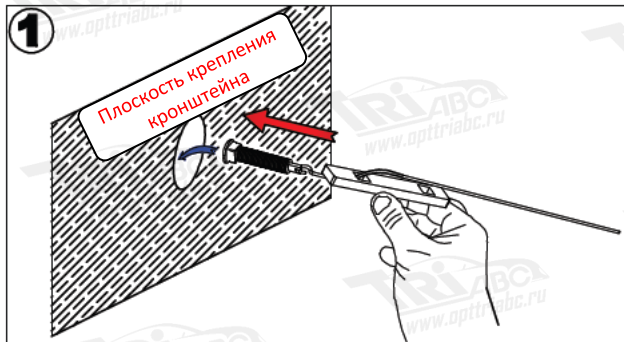
НАИМЕНОВАНИЕ	КОЛИЧЕСТВО	Артикул
Болт	М8х20	12 шт.
	№1	12 шт.
Шайба	М8	24 шт.
Шайба гровер	8	12 шт.
Закладная	№1	12 шт.
Гайка	М8	24 шт.



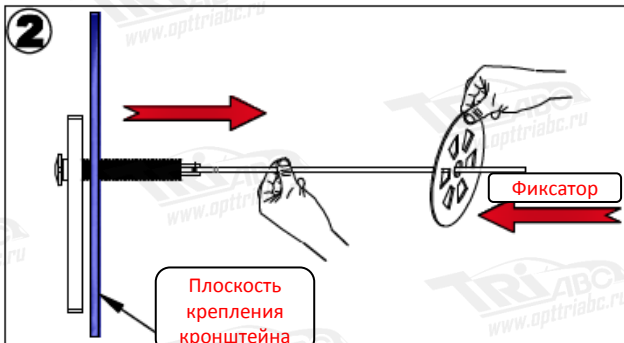
# Схема установки закладных планок



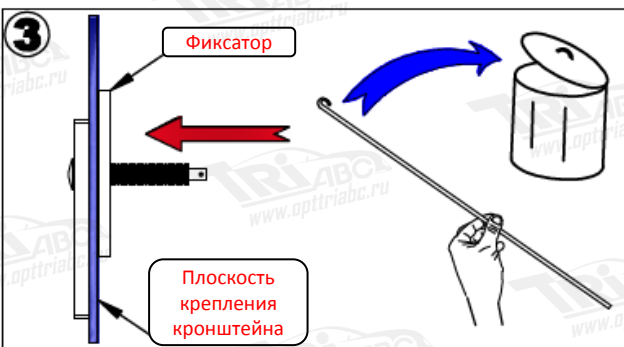
Соберите закладную планку согласно схеме.



Вставьте в крепежное отверстие болт с надетой на проволоку планкой.



Потяните за проволоку. Болт и планка встанут в рабочее положение. Фиксатором зафиксируйте закладную планку.



Отсоедините проволоку и утилизируйте её.



Установите кронштейн крепления боковой подножки.