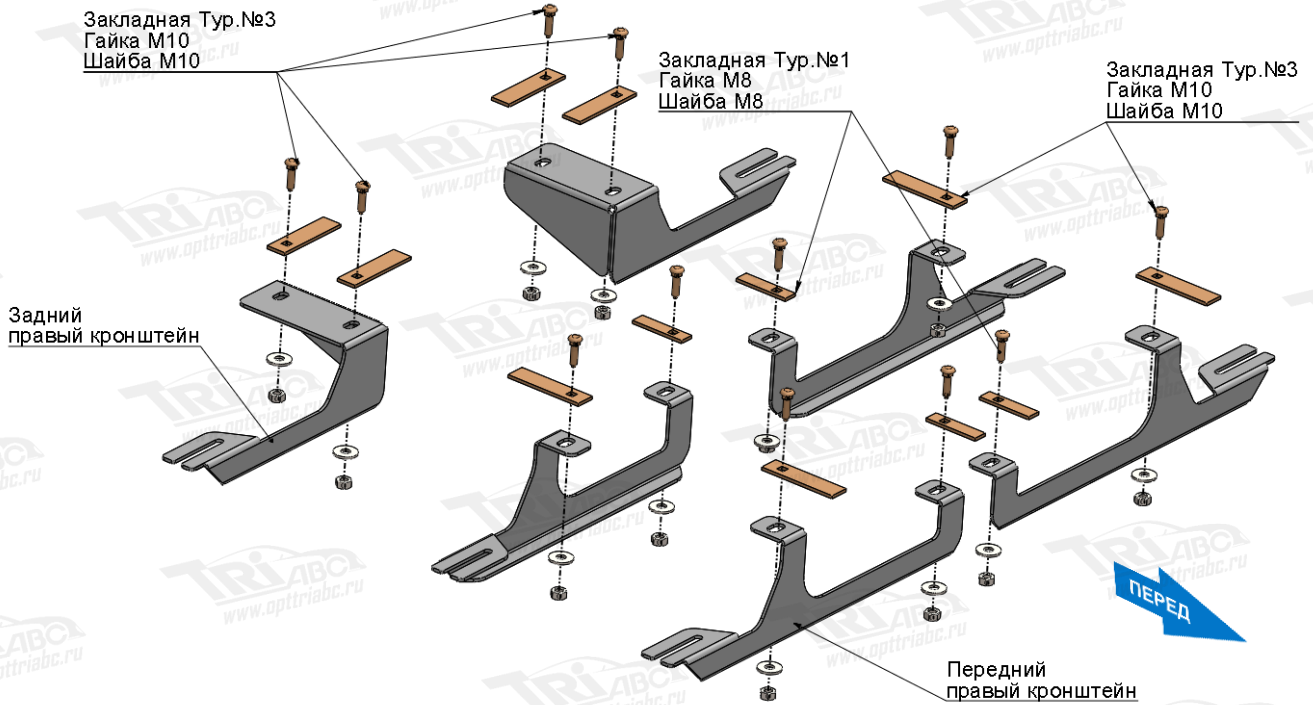


Боковые подножки



Порядок установки комплекта подножек.

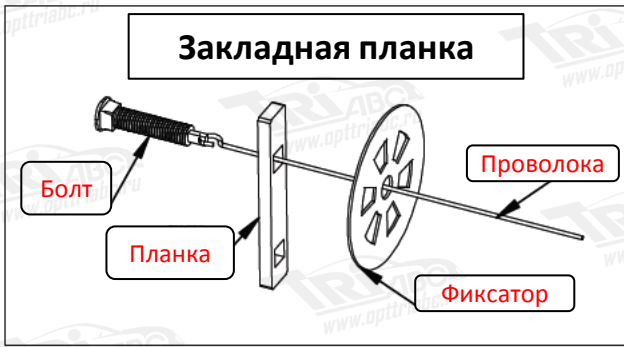
1. Снять штатный пыльник под днищем автомобиля.
2. Приложить кронштейны к кузову и определить места установки.
3. Установить кронштейны, используя вложенные закладные.
4. Установить листы подножек, крепить болтами M8x20 и гайками M8.
5. Отрегулировать положение листов подножек относительно кузова.
6. Все точки крепления затянуть (M10-50 Нм, M8-30 Нм, M6-10 Нм). Использование пневмоинструмента запрещено
7. Нагрузить обе подножки весом 80-100кг в течение минуты
8. Проверить затяжку точек крепления. При необходимости дотянуть.
9. Подрезать и установить штатный пыльник.

Состав комплекта крепежа:

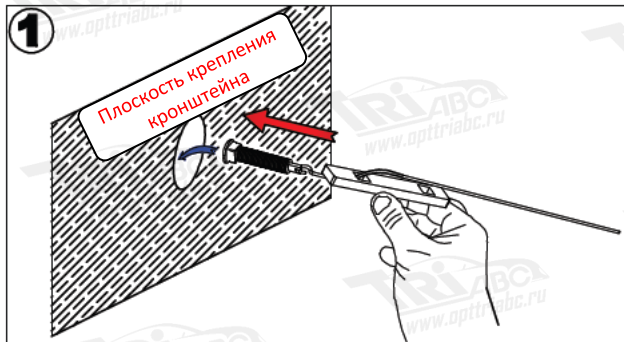
НАИМЕНОВАНИЕ		КОЛИЧЕСТВО	АРТИКУЛ
Болт	M8x20	12 шт.	С квадратной головкой
Болт	№1	4 шт.	Тур.№01
Болт	№2	8 шт.	Тур.№02
Гайка	M8	16 шт.	
Гайка	M10	8 шт.	
Шайба	M8	16 шт.	
Шайба	M10	8 шт.	
Закладная		4 шт.	Тур.№01
Закладная		8 шт.	Тур.№03
Проволока		12 кусков	



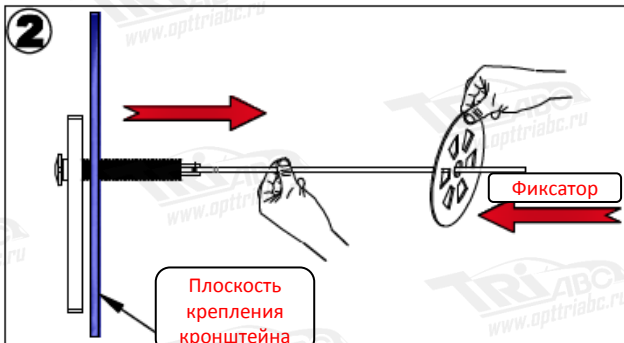
Схема установки закладных планок



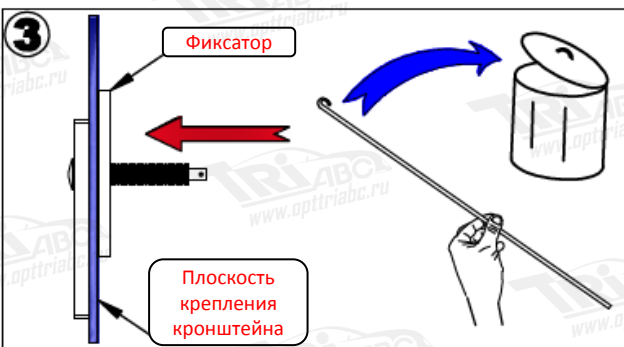
Соберите закладную планку согласно схеме.



Вставьте в крепежное отверстие болт с надетой на проволоку планкой.



Потяните за проволоку. Болт и планка встанут в рабочее положение. Фиксатором зафиксируйте закладную планку.



Отсоедините проволоку и утилизируйте её.



Установите кронштейн крепления боковой подножки.