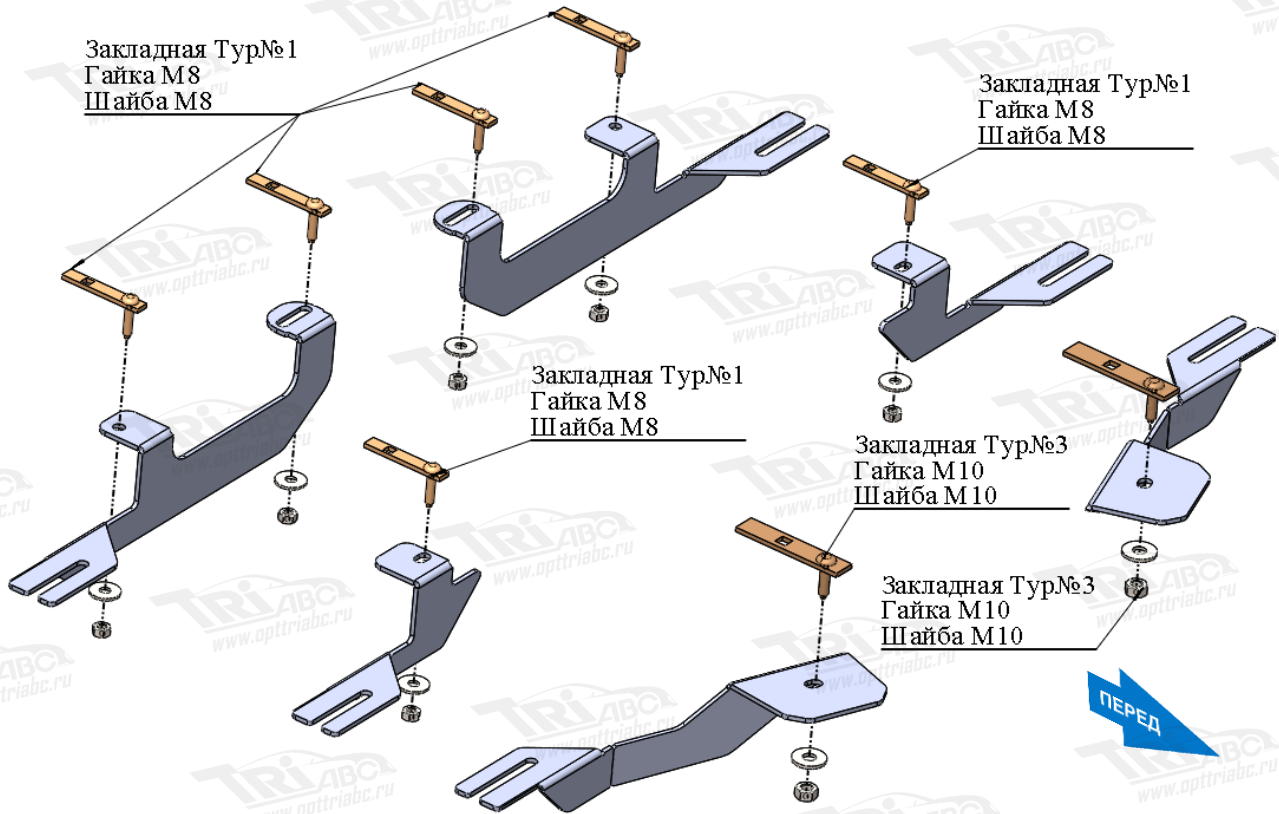


### Боковые подножки



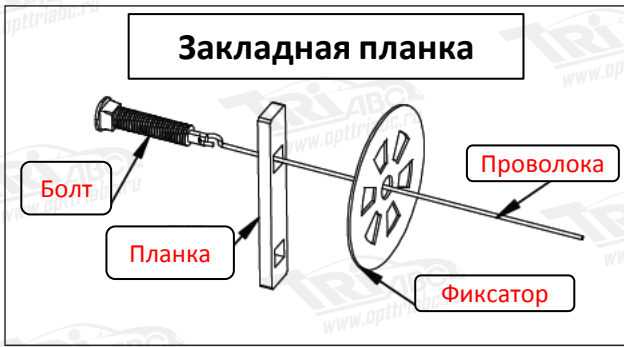
#### Порядок установки комплекта подножек.

1. Приложить кронштейны к кузову и определить места установки.
2. Установить кронштейны, используя вложенные закладные.
3. Установить листы подножек, крепить болтами М8х20 и гайками М8.
4. Отрегулировать положение листов подножек относительно кузова.
5. Все точки крепления затянуть (М10-50 Нм, М8-30 Нм, М6-10 Нм).  
Использование пневмоинструмента запрещено.
6. Нагрузить обе подножки весом 80-100кг в течение минуты.
7. Проверить затяжку точек крепления. При необходимости дотянуть.

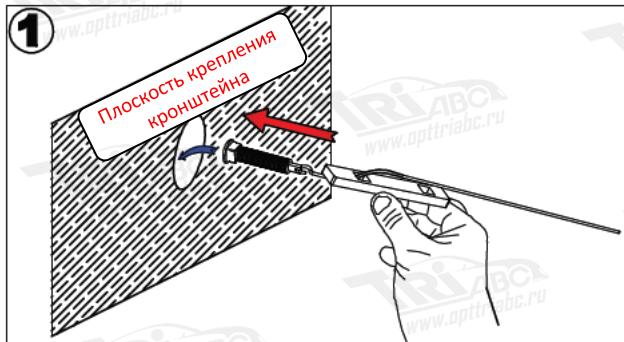
#### Состав комплекта крепежа:

НАИМЕНОВАНИЕ	КОЛИЧЕСТВО	АРТИКУЛ
Болт	М8х20	12 шт.
Болт	№1	6 шт.
Болт	№3	2 шт.
Гайка	М8	18 шт.
Гайка	М10	2 шт.
Шайба	М8	18 шт.
Шайба	М10	2 шт.
Закладная	Тур. №1	6 шт.
Закладная	Тур. №3	2 шт.

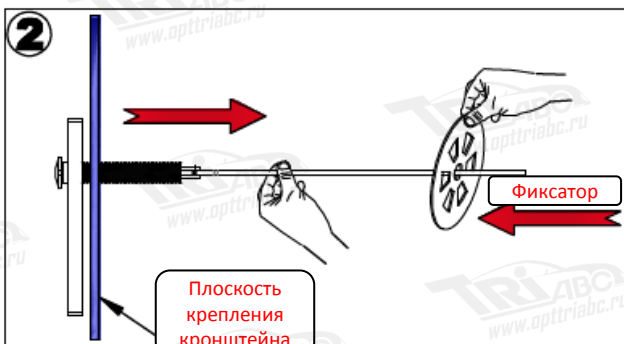
# Схема установки закладных планок



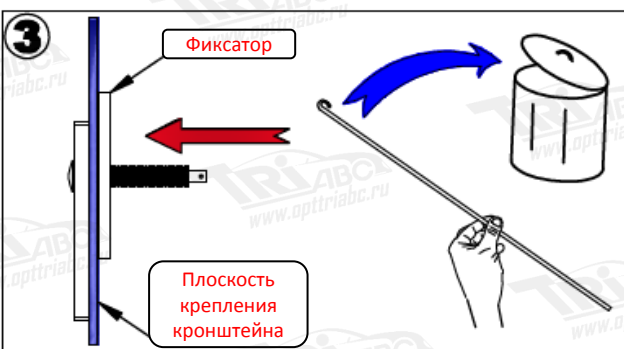
Соберите закладную планку согласно схеме.



Вставьте в крепежное отверстие болт с надетой на проволоку планкой.



Потяните за проволоку. Болт и планка встанут в рабочее положение. Фиксатором зафиксируйте закладную планку.



Отсоедините проволоку и утилизируйте её.



Установите кронштейн крепления боковой подножки.