

ИНСТРУКЦИЯ (ПАСПОРТ) ПО ПРИМЕНЕНИЮ ИЗДЕЛИЯ						
1. ОПИСАНИЕ ИЗДЕЛИЯ						
Наименование изделия:	Наименование автомобиля:	Период выпуска	Рекомендованная нагрузка на шар*	Рекомендованная нагрузка прицепа без тормозов/с тормозами**	Класс ТСУ (тах разовая нагрузка на шар / верт. на раму / тяговая)	Артикул изделия
Фаркоп (ТСУ)	Isuzu Mu-X	2022-	120 кг	750 кг / 3500 кг	4 ( 160 кг / 350 кг / 2600 кг )	FA 0330-E

Не требует специальных инструментов и приспособлений при монтаже и демонтаже. Защищено от климатических воздействий специализированным покрытием ведущих мировых производителей порошковых красок. Экологически безопасно.

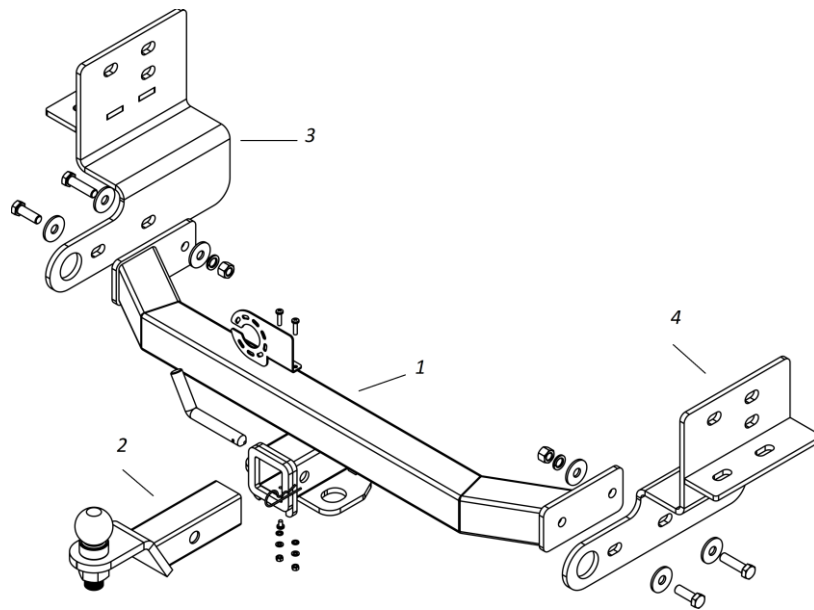
## 2. КОМПЛЕКТАЦИЯ

Изделие состоит из следующих элементов:

№ п/п	Наименование	Кол-во
1	305.330 Рама ТСУ	1
2	305.417-03 Кронштейн ТСУ	1
3	301.330 Кронштейн	1
4	301.330-01 Кронштейн	1
5	713.006-01 Сцепной шар	1
6	747.027 Палец	1
7	Шплинт DIN 11024	1
8	Подрозетник	1

№ п/п	Наименование	Кол-во
	<b>Комплект крепежа 273.721</b>	
9	Болт M12x40 (1.25)	6
10	Болт M12x40	4
11	Болт M10x40 (1.25)	4
12	Гайка M12	2
13	Гайка M27	1
14	Шайба гроверная 12	10
15	Шайба гроверная 10	4
16	Шайба гроверная 27	1
17	Шайба 12	12
18	Шайба 10 увеличенная	4
19	Винт М6	1

## 3. УСТАНОВКА



1. Снять штатный буксирный крюк и открутить болт крепления проводки (позже зажать пластину крепления проводки кронштейном 3), снять запасное колесо.
2. Закрепить кронштейны (3) и (4) к раме автомобиля на места крепления буксирных крюков, используя болты M12x40 (1.25) и M10x40 (1.25).
3. Установить раму (1), закрепить ее болтами M12x40 и к кронштейнам (3) и (4).
4. Затянуть крепеж.
5. Вставить кронштейн ТСУ (2) в раму (1), зафиксировав его пальцем (6) и шплинтом (7).
6. Установить сцепной шар (5) в отверстие кронштейна (2) и закрепить его гайкой M27. Если а/м эксплуатируется без прицепа, сцепной шар необходимо покрыть защитной смазкой и надеть защитный колпак. Не допускается использовать шар если его диаметр меньше или равен 49 мм.
7. Работы по подключению электрооборудования ТСУ к бортовой сети а/м должны производиться в условиях специализированной мастерской.

**Примечания.** За последствия неправильной установки предприятие - изготовитель ответственности не несет. После 1000 км пробега а/м с прицепом рекомендуется проверить тсу на отсутствие трещин, деформаций и прочих повреждений, подтянуть крепеж. При обнаружении повреждений дальнейшее использование тсу запрещено. Предприятие-изготовитель оставляет за собой право вносить изменения в конструкцию ТСУ, поэтому некоторые изменения могут быть не отражены в настоящей инструкции. Усилия затяжки болтов М6 - 10 Нм, М8 - 25 Нм, М10 - 50 Нм, М12 - 85 Нм. Перед установкой тсу рекомендуется протереть метчиком по резьбовым элементам фаркопа и автомобиля.



Дата установки:

\* Допустимая вертикальная нагрузка на шар по данным автопроизводителя.

\*\* Допустимая масса прицепа по данным автопроизводителя.

## **Фаркопы «БИЗОН» – Высокое качество и надежность!**

ООО «НТИ-ГРУПП», 109202, Россия, г. Москва, ул. Шоссе Перовское, дом 21.

Телефон: (495) 778-21-88, 8(901)55-12345; E-mail: [info@farkop-bizon.ru](mailto:info@farkop-bizon.ru);

Адрес сайта: [www.farkop-bizon.ru](http://www.farkop-bizon.ru) farkop-bizon.pф