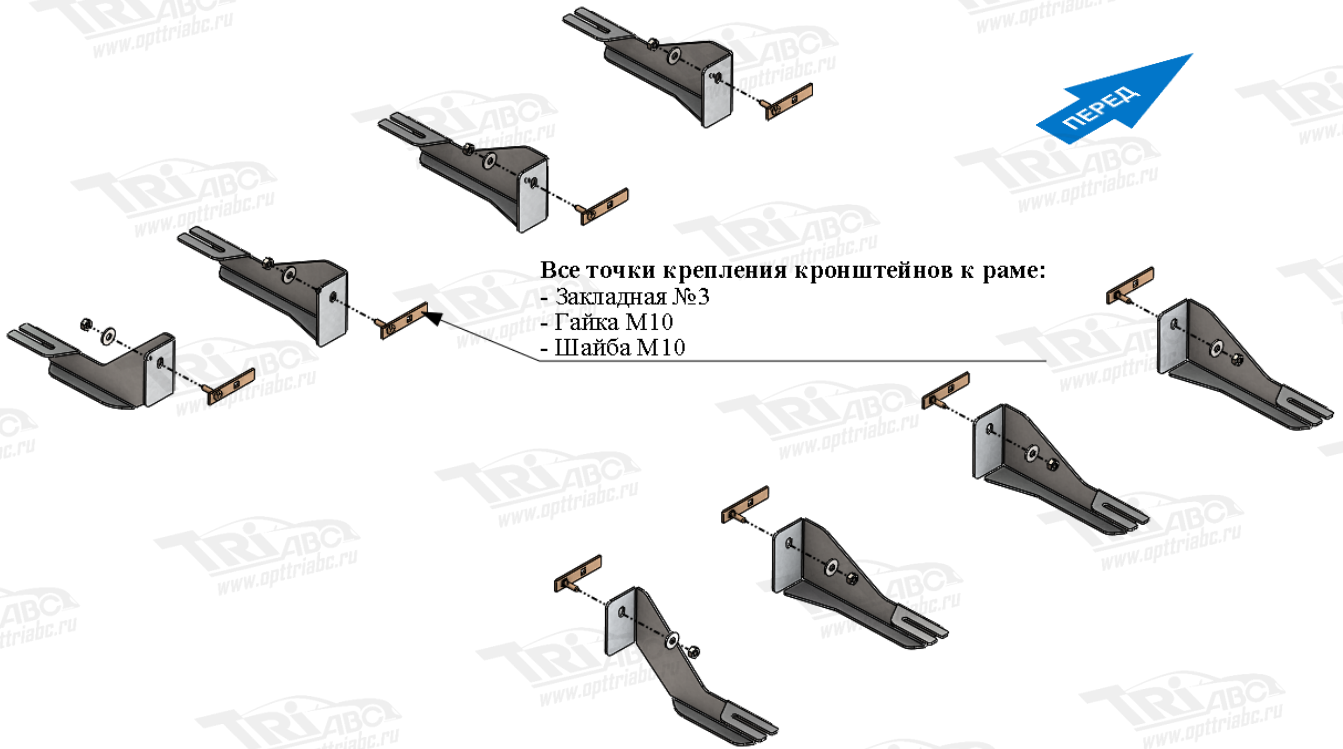


Боковые подножки



Все точки крепления кронштейнов к раме:

- Закладная №3
- Гайка M10
- Шайба M10



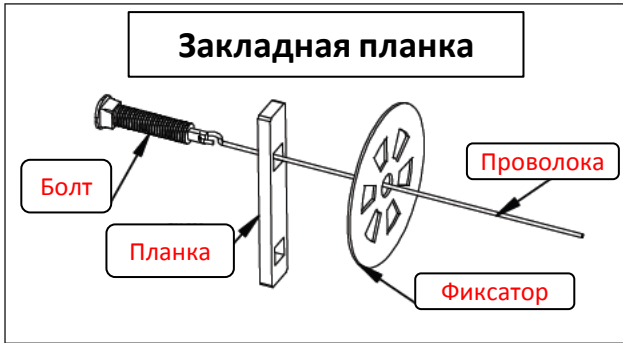
Состав комплекта крепежа

НАИМЕНОВАНИЕ	КОЛИЧЕСТВО	АТИКУЛ
Болт	M8x20 16 шт.	С квадратной головкой
Шайба	M8 16 шт. M10 8 шт.	
Шайба гровер	8 16 шт. 10 8 шт.	
Закладная планка	M10 8 шт.	Тур.№3
Гайка	M8 16 шт. M10 8 шт.	

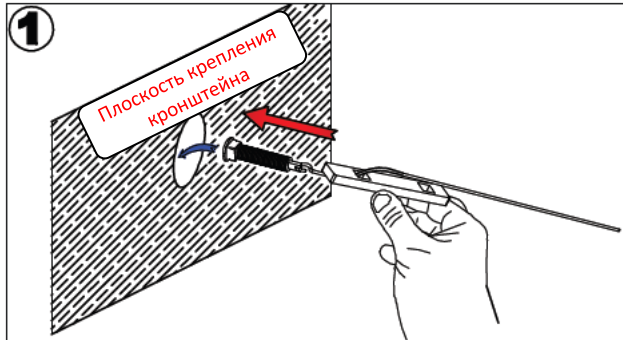
Порядок установки комплекта порогов

1. Приложить кронштейны к раме автомобиля и определить точки крепления.
2. Установить закладные планки согласно схеме.
3. Установить кронштейны.
4. Установить подножки. Крепить при помощи болтов M8x20 и гаек M8.
5. Отрегулировать положение подножек.
6. Все точки крепления затянуть. (M10-50Нм, M8-30 Нм, M6-10Нм). Использование пневмоинструмента запрещено.

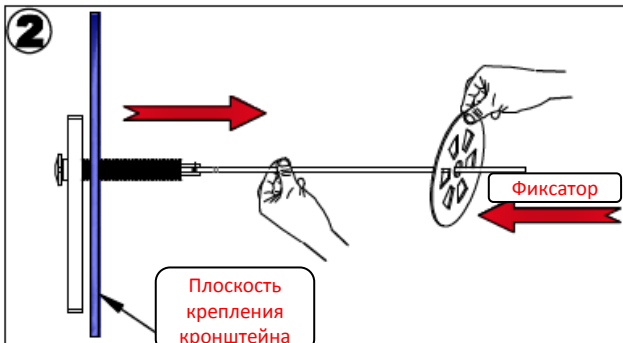
Схема установки закладных планок



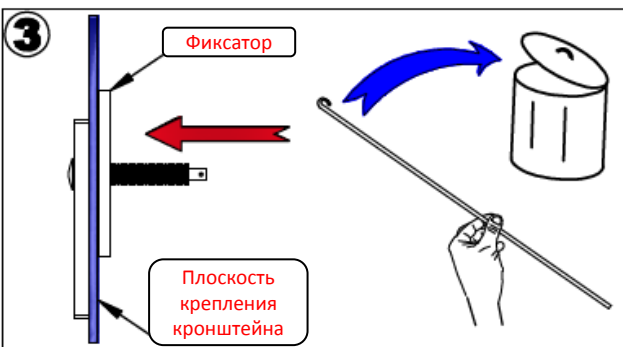
Соберите закладную планку согласно схеме.



Вставьте в крепежное отверстие болт с надетой на проволоку планкой.



Потяните за проволоку. Болт и планка встанут в рабочее положение. Фиксатором зафиксируйте закладную планку.



Отсоедините проволоку и утилизируйте её.



Установите кронштейн крепления боковой подножки.