

Инструкция по установке крепления для перевозки лыж

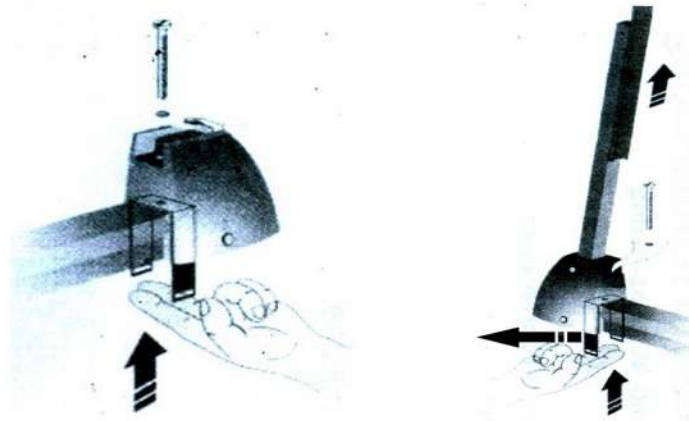
Установка на прямоугольные поперечины

1. Откройте замок крепления и потяните на себя фиксатор.

Установите П-образные скобы в крепление.



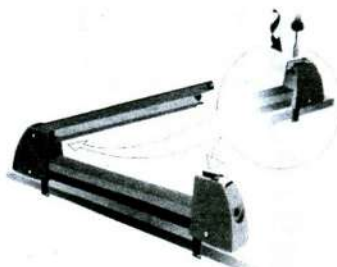
2. Установите винты М6х30 с шайбами в резьбовые отверстия в скобах.
При необходимости, временно удалите резиновый уплотнитель, чтобы обеспечить доступ к отверстиям.



3. Расположите крепления на поперечинах багажника и установите металлические планки в скобы.



4. Затяните винты с помощью шестигранника



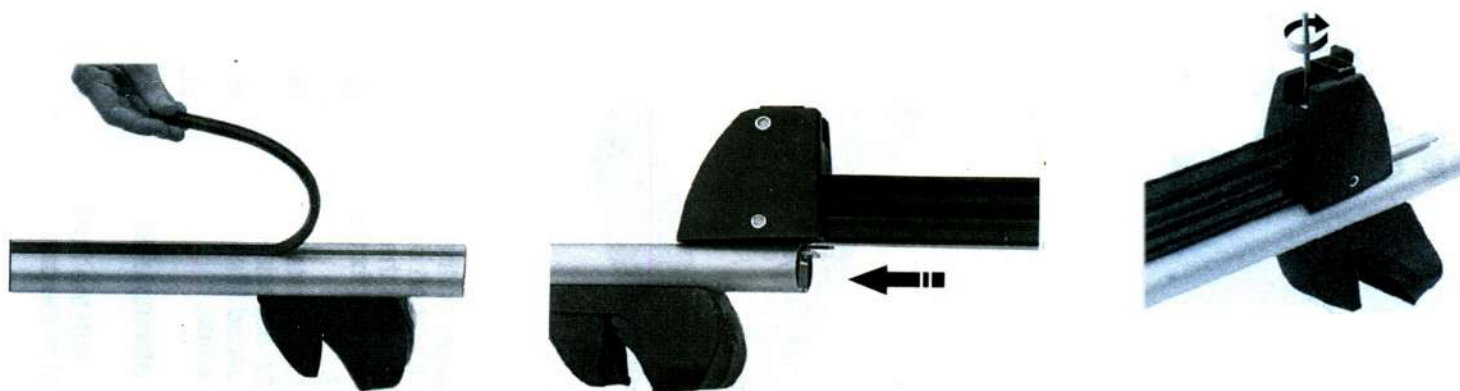
Установка на аэродинамические поперечины

1. Откройте замок крепления и потяните на себя фиксатор.

Установите винты M6x70 с шайбами и наживите фигурные гайки.



2. Удалите резиновый уплотнитель из аэродинамической поперечины и установите крепление в паз. Затяните винты с помощью шестигранника.



3. Установите уплотнитель в паз поперечины, подрезав его по размеру.

