


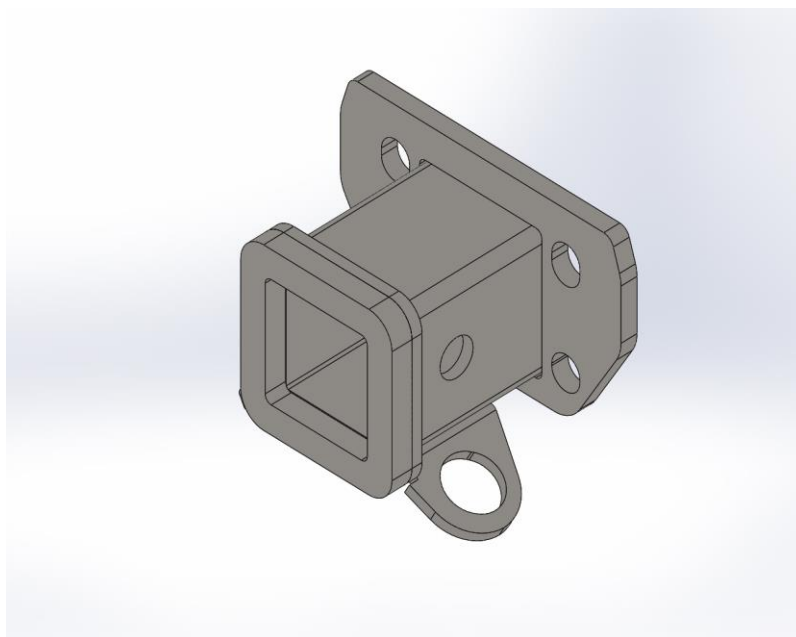
| <b>ИНСТРУКЦИЯ (ПАСПОРТ) ПО ПРИМЕНЕНИЮ ИЗДЕЛИЯ</b>   |                            |                          |                                 |                |   |  |                    |
|---|----------------------------|--------------------------|---------------------------------|----------------|---|--|--------------------|
| <br><b>BIZON</b> | <b>1. ОПИСАНИЕ ИЗДЕЛИЯ</b> |                          |                                 |                |   |  |                    |
|   | Наименование изделия:      | Наименование автомобиля: | Рекомендованная нагрузка на шар | Период выпуска | Рекомендованная нагрузка прицепа без тормозов/с тормозами | Класс ТСУ (max разовая нагрузка на шар / раму / тяговая) | Другие особенности |
|   | Фаркоп                     | Naval H9                 | 75 кг                           | 2014-          | 750 кг / 2500 кг  | 4 (120 кг / 540 кг / 3000 кг)                            | FA 0130-E          |

Не требует специальных инструментов и приспособлений при монтаже и демонтаже. Защищено от климатических воздействий специализированным покрытием ведущих мировых производителей порошковых красок. Экологически безопасно.

## **2. КОМПЛЕКТАЦИЯ**

| № п/п | Наименование           | Ко л-во |
|-------|------------------------|---------|
| 1     | 305.0130 Рама ТСУ      | 1       |
| 2     | 713.006-01 Сцепной шар | 1       |
| 3     | Кронштейн ТСУ          | 1       |
| 4     | Шплинт игольчатый      | 1       |
| 5     | Палец                  | 1       |

| № п/п | Наименование                    | Кол-во |
|-------|---------------------------------|--------|
|       | <b>Комплект крепежа 273.671</b> |        |
| 6     | Болт М12х1.25х35                | 4      |
| 7     | Гайка М25                       | 1      |
| 8     | Шайба гроверная 12              | 4      |
| 9     | Шайба гроверная 25              | 1      |
| 10    | Шайба 12                        | 4      |



## **3. УСТАНОВКА**

1. Снять накладку заднего бампера. ( Для удобства установки рекомендуется снять бампер )
2. Закрепить раму тсу в штатные отверстия , болтами 12х35
3. Затянуть крепеж.
4. Установить сцепной шар 2 в отверстие кронштейна 3 и закрепить его гайкой 7. Если а/м эксплуатируется без прицепа, сцепной шар необходимо покрыть защитной смазкой и надеть защитный колпак. Не допускается использовать шар если его диаметр меньше или равен 49 мм.
5. Работы по подключению электрооборудования ТСУ к бортовой сети а/м должны производиться в условиях специализированной мастерской.

**Фаркопы «БИЗОН» – Высокое качество и надежность!**

ООО «НТИ-ГРУПП», 109202, Россия, г. Москва, ул. Шоссе Перовское, дом 21.  
 Телефон: (495) 778-21-88, 8(901)55-12345; Адрес сайта: [www.farkop-bizon.ru](http://www.farkop-bizon.ru) ;  
 фаркоп-бизон.рф



**Примечания.** За последствия неправильной установки предприятие - изготовитель ответственности не несет. После 1000 км пробега а/м с прицепом рекомендуется подтянуть крепеж. Предприятие-изготовитель оставляет за собой право вносить изменения в конструкцию ТСУ, поэтому некоторые изменения могут быть не отражены в настоящей инструкции. Усилия затяжки болтов М6 - 10 Нм, М8 – 25 Нм, М10 – 50 Нм, М12 – 85 Нм.

При транспортировке велоплатформы рекомендуется заменить штатный кронштейн тсу 305.417-01 на силовой кронштейн ТСУ 305.418 BIZON.

## **Фаркопы «БИЗОН» – Высокое качество и надежность!**

---

ООО «НТИ-ГРУПП», 109202, Россия, г. Москва, ул. Шоссе Перовское, дом 21.  
Телефон: (495) 778-21-88, 8(901)55-12345; Адрес сайта: [www.farkop-bizon.ru](http://www.farkop-bizon.ru) ;  
фаркоп-бизон.рф