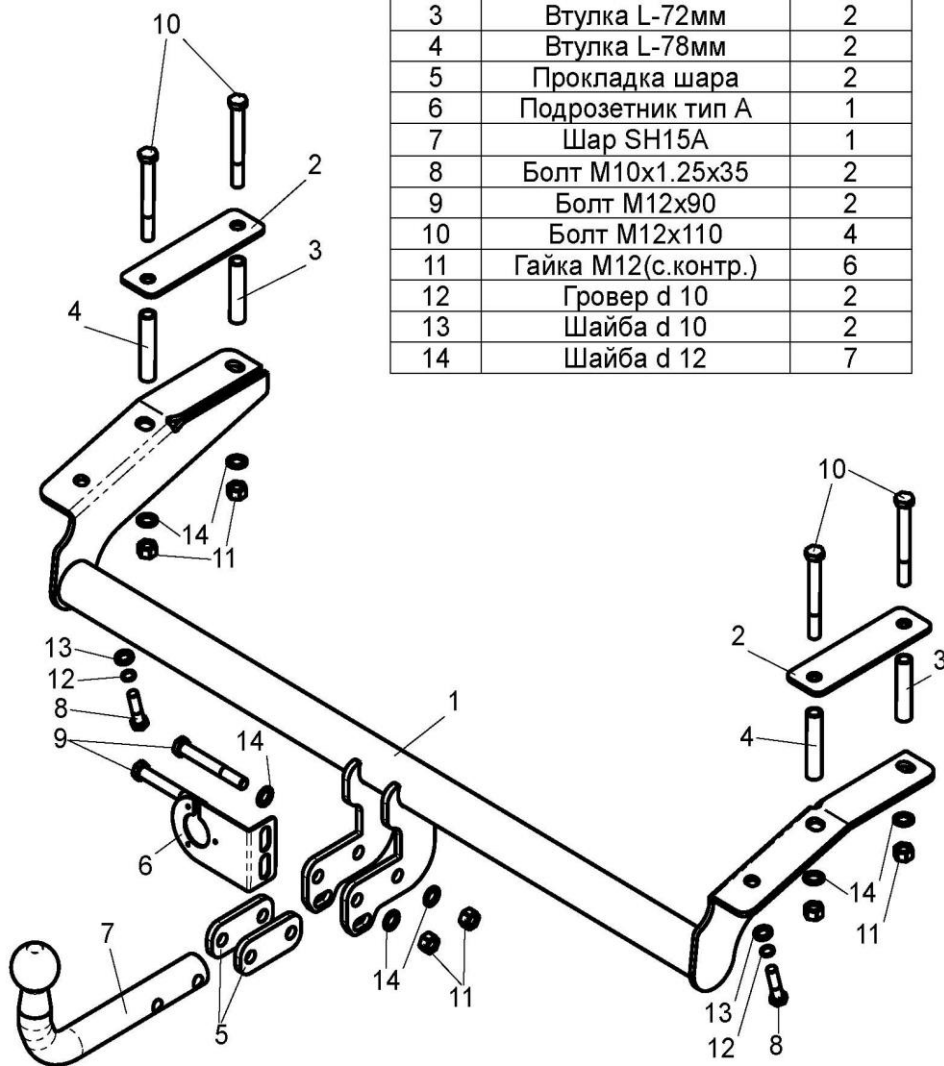


# Фаркоп "ЛИДЕР" VAZ-18A

## Схема сборки

Поз.	НАИМЕНОВАНИЕ	К-во
1	Балка ТСУ	1
2	Пластина усиления	2
3	Втулка L-72мм	2
4	Втулка L-78мм	2
5	Прокладка шара	2
6	Подрозетник тип А	1
7	Шар SH15A	1
8	Болт М10х1.25х35	2
9	Болт М12х90	2
10	Болт М12х110	4
11	Гайка М12(с.контр.)	6
12	Гровер d 10	2
13	Шайба d 10	2
14	Шайба d 12	7



(VAZ-18A)

Артику D(кН) S(кг) T(кг) C(кг)

ВАЗ 2123 (BERTONE) 1999 - 2009 г.в.

VAZ-18A 5,2 75 1860 750

2009 -... г.в.

D = g\* TC/T+C (горизонтальная сила, действующая между тягачом и прицепом) / (горизонтальная сила, передаваемая на грунт осью или осями прицепа с центрально

Тягово-сцепное устройство (VAZ-18A) для В А З 2123 предназначено для сцепки легкового автомобиля с буксируемым прицепом полной массой до 750 кг, скорость автопоезда не должна превышать 80 км/час.

Технические характеристики ТСУ соответствуют ГОСТ Р 41.55-2005 (Правила ЕЭК ООН №55) «Единообразные предписания, касающиеся механических сцепных устройств. Состав транспортных средств».

Изготовитель постоянно совершенствует ТСУ, поэтому некоторые конструктивные изменения могут быть не отражены в настоящем издании.

### 1. ТЕХНИЧЕСКИЕ ДАННЫЕ

Тип соединения:	Диаметр сцепного шара: 50 мм	Масса комплекта ТСУ: 12,7 кг
шаровой		

### 2. КОМПЛЕКТ ПОСТАВКИ

ТСУ (VAZ-18A)  
 для В А З 2123 .....1 шт.  
 Пакет комплектующих.....1 шт.

Пакет электропроводки ..... 1 шт.  
 Руководство по эксплуатации ..... 1 шт.

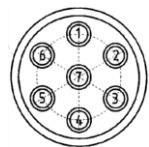
### 3. МОНТАЖ ТСУ

! Установка ТСУ должна осуществляться только в сервисных центрах, имеющих лицензию на данный вид работ. Перед установкой ТСУ внимательно ознакомьтесь с настоящей инструкцией. Предварительно очистите резьбовые соединения от краски (при необходимости).

• Перед тем, как произвести монтаж ТСУ, автомобиль необходимо установить на смотровой яме, отсоединить аккумуляторную батарею, затормозить автомобиль стояночным тормозом, под колеса положить упоры.

- Работу по монтажу должны производить два человека, соблюдая меры предосторожности.
  - Перед установкой ТСУ необходимо снять обшивку багажного отделения. Снять глушитель.
  - Установить ТСУ (1) на автомобиль, закрепив в крайние к бамперу отверстия болтами M10x35x1,25. Совместить отверстия кронштейнов ТСУ с отверстиями в лонжеронах. Досверлить насквозь 4 совмещенных отверстия D12,5мм.
  - Среднее отверстие рассверлить из багажного отделения до D16,5 мм. Снять ТСУ.
  - Из багажного отделения установить в втулки L-78мм. (4) в средние отверстия.
- В дальние отверстия установить втулки L-72 мм. (3) с нижней стороны лонжерона. Закрепить ТСУ (1) болтами M12x110 (10), предварительно установив планки усиления (2) в багажном отделении.
- Установить штепсельный разъем (ШР) на подрозетник ТСУ (6) и подсоединить жгут проводов от ШРа к электропроводке автомобиля.
  - Установить на ТСУ съемный шар (7) и штепсельный разъем (ШР).
  - Подсоединить жгут проводов от ШРа к электропроводке автомобиля **согласно рис 1.**
  - Подсоединить аккумуляторную батарею и проверить действие сигналов.

Рис.1 (схема подключения электропроводки):



Контакт	1(L/1)	2(54/2G)	3(31/3)	4(R/4)	5(58R/5)	6(54/6)	7(58L/7)
Цвет провод	Желтый	Белый	Черный	Зеленый	Оранжевый	Красный	Синий
Назначение	Левый поворот	Задний противотуманный	Масса	Правый поворот	Освещение номера	Стоп-сигнал	Габарит