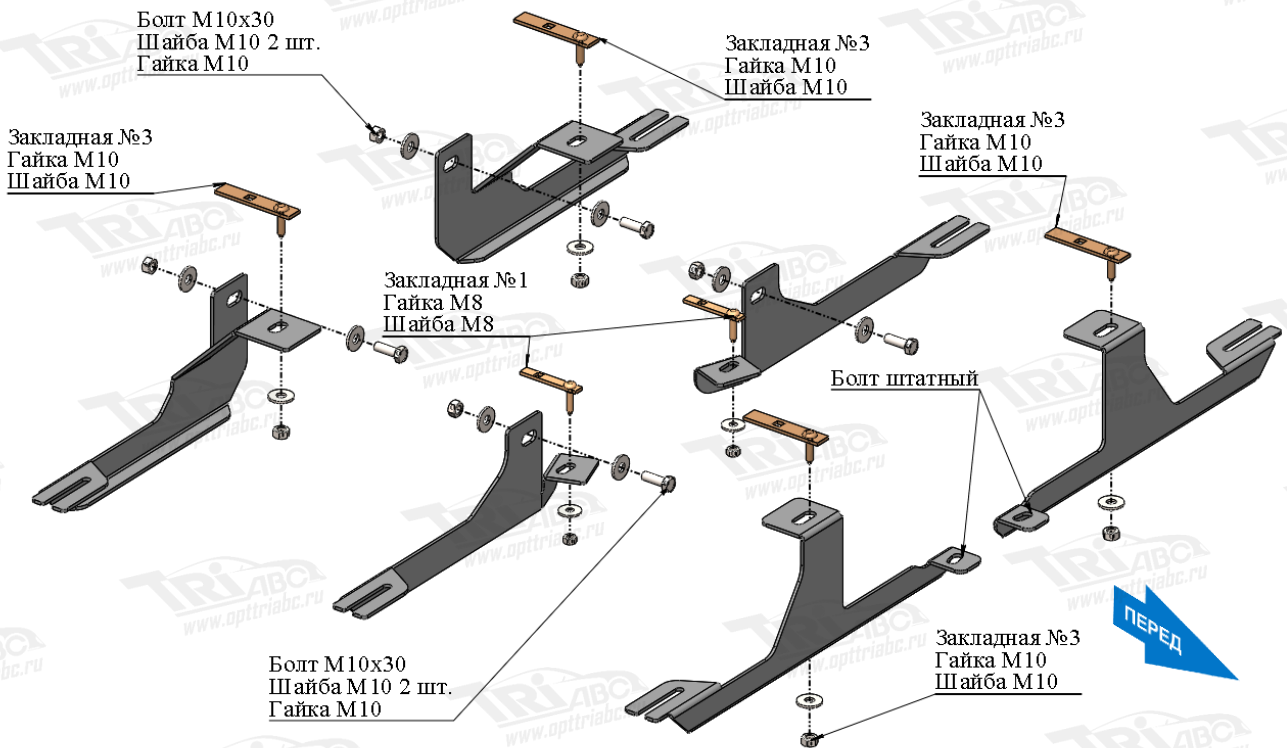


Боковые подножки



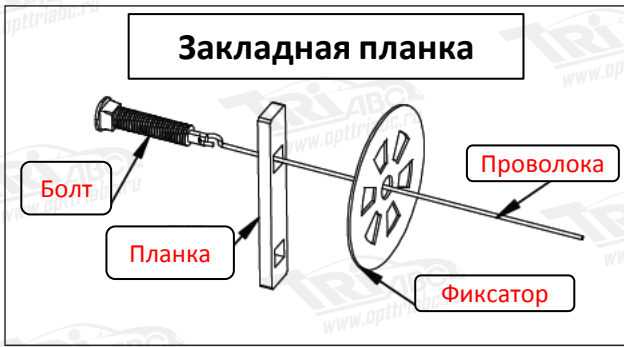
Порядок установки комплекта порогов:

1. Приложить кронштейны к кузову и определить точки крепления.
2. Извлечь резиновые заглушки в местах крепления кронштейнов.
3. Установить кронштейны, болты крепления не затягивать.
4. Установить подножки и отрегулировать их расположение. Крепить болтами M8x20 и гайкой M8.
5. Все точки крепления протянуть. (M10-50Нм, M8-30 Нм, M6-10Нм). Использование пневмоинструмента запрещено.
6. Нагрузить обе подножки весом 80-100кг в течение минуты. При необходимости подтянуть точки крепления кронштейнов.

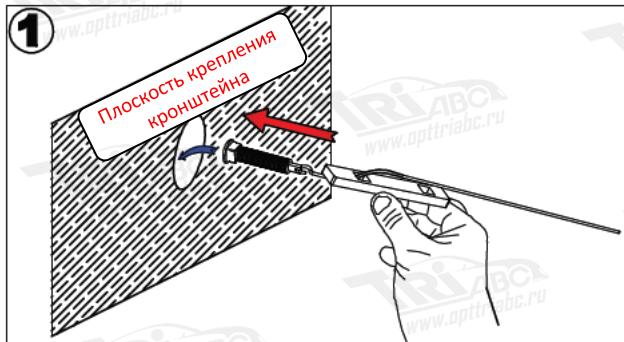
Состав комплекта крепежа:

НАИМЕНОВАНИЕ	КОЛИЧЕСТВО	Артикул
Болт	M8×20	С квадратной головкой
	№1	
	№3	
	M10x30	
Шайба	M8	
	M10	
Гайка	M8	
	M10	
Закладная планка	№1	Тур. №1
	№3	Тур. №3

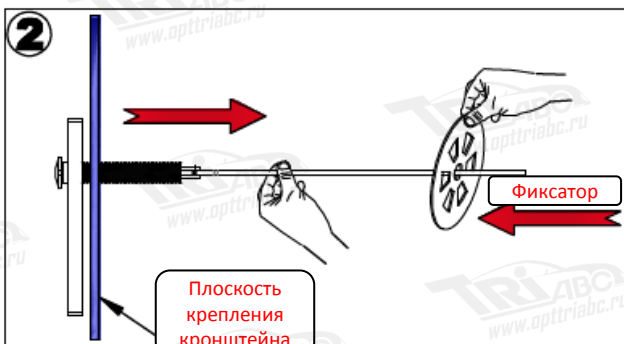
Схема установки закладных планок



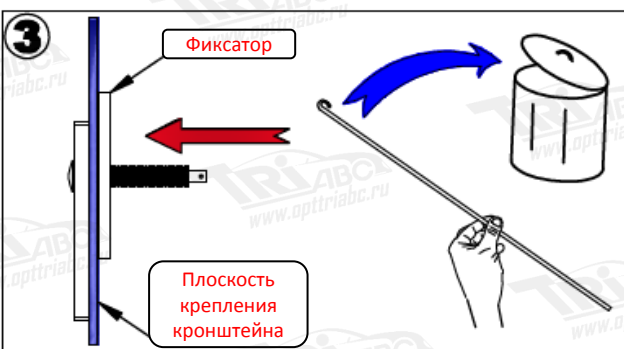
Соберите закладную планку согласно схеме.



Вставьте в крепежное отверстие болт с надетой на проволоку планкой.



Потяните за проволоку. Болт и планка встанут в рабочее положение. Фиксатором зафиксируйте закладную планку.



Отсоедините проволоку и утилизируйте её.



Установите кронштейн крепления боковой подножки.