

### Боковые подножки

Закладная №1  
Гайка М8  
Шайба М8

Закладная №1  
Гайка М8  
Шайба М8

Закладная №1  
Гайка М8  
Шайба М8

Закладная №1  
Гайка М8  
Шайба М8

Закладная №1  
Гайка М8  
Шайба М8

Закладная №1  
Гайка М8  
Шайба М8

Болт М6х30

Закладная №1  
Гайка М8  
Шайба М8

Передние кронштейны

Задние кронштейны



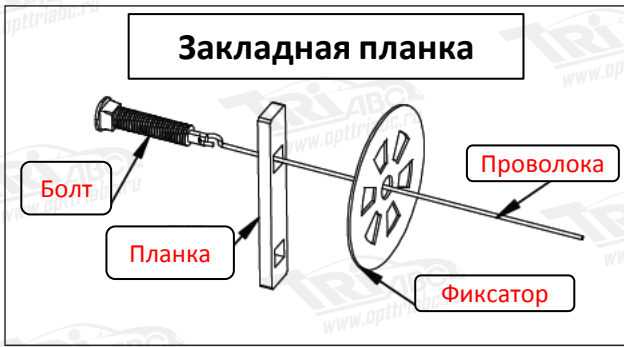
### Порядок установки комплекта защиты

1. Приложить кронштейны к кузову и определить точки крепления.
2. Установить закладные планки согласно схеме.
3. Установить кронштейны.
4. Установить подножки. Крепить при помощи болтов М8х20 и гаек М8.
5. Отрегулировать положение подножек.
6. Все точки затянуть. (М10-50Нм, М8-30 Нм, М6-10Нм). Использование пневмоинструмента запрещено.

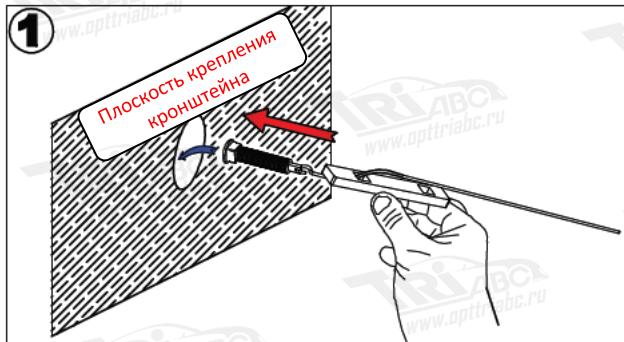
### Состав комплекта крепежа

НАИМЕНОВАНИЕ	КОЛИЧЕСТВО	АТИКУЛ
Болт	М6х30	1 шт.
	М8х20	16 шт.
	№1	15 шт.
Шайба	М6	1 шт.
	М8	31 шт.
Закладная	№1	15 шт.
Гайка	М8	31 шт.
		С квадратной головкой
		Тип №1

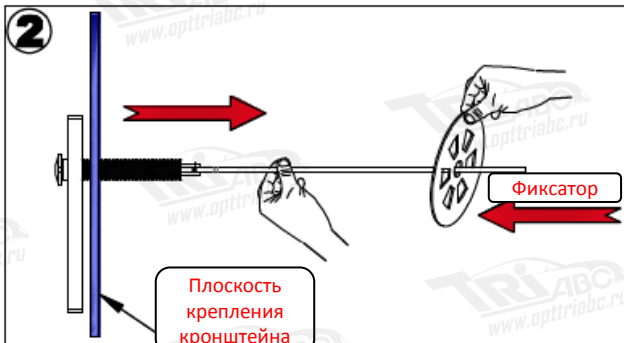
# Схема установки закладных планок



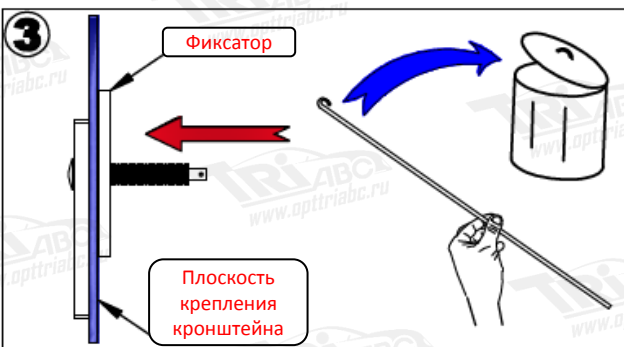
Соберите закладную планку согласно схеме.



Вставьте в крепежное отверстие болт с надетой на проволоку планкой.



Потяните за проволоку. Болт и планка встанут в рабочее положение. Фиксатором зафиксируйте закладную планку.



Отсоедините проволоку и утилизируйте её.



Установите кронштейн крепления боковой подножки.