

Koffer

Smart Connect (for trailer)



Гарантийный талон модуля SMK - 03 XL

Марка, модель а/м: _____

Рег. номер: _____

VIN а/м: _____

Подпись владельца: _____

Дата монтажа: _____

М.П.

Подпись: _____

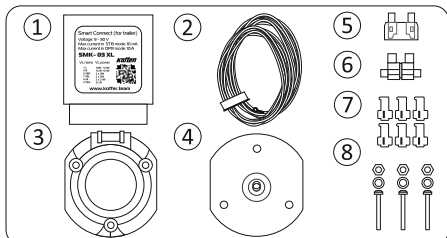
Гарантийные условия

- ① Компания дает гарантию на устройство - 12 месяцев со дня установки.
Дополнительная гарантия на 24 месяца оформляется при регистрации покупки на сайте www.koffer.team
- ② Установка и ремонт должны осуществляться в специализированных сервисных пунктах.
- ③ В гарантийный период ремонт устройств производится бесплатно.
- ④ Гарантия не действует в случаях:
 - повреждения по причине неправильной установки устройства,
 - повреждения по причине подачи на модуль сверхнормативного напряжения,
 - повреждения, связанные с неправильным использованием,
 - в случае, если устройство было модифицировано потребителем.
- ⑤ Покупатель должен ознакомиться с основными Правилами гарантии.

Адрес производства:
Компания Koffer_Россия
г. Екатеринбург, Новострой, 1 литер X
+7/343/290-41-52, 343/310-22-07
г. Уфа, Айская, 45
+7/347/2-460-900
www.koffer.team



- | | |
|------------------------------------|-------|
| 1. Блок управления | 1 шт. |
| 2. Жгут проводов | 1 шт. |
| 3. Розетка 7 pin | 1 шт. |
| 4. Пыльник | 1 шт. |
| 5. Предохранитель 15 А | 1 шт. |
| 6. Корпус предохранителя | 1 шт. |
| 7. Зажимы для быстрого подключения | 6 шт. |
| 8. Установочный комплект розетки | 1 шт. |



1. На автомобилях со штатной функцией «дневные ходовые огни»: при нажатии сигнала «СТОП», на прицепе загорается только сигнал «СТОП», сигнал «Габарит» блокируются и не горит.

2. При установке блока на а/м с одним проводом заднего фонаря стоп/габарит, необходимо подключить оба провода блока: СТОП (красный) и ГАБАРИТ (коричневый) к проводу стоп/габарит заднего фонаря а/м. Провода блока к розетке ТСУ подключать по схеме.

3. Управление сигналом «Противотуманный фонарь» (ПТФ): при включении и сразу выключении сигнала ПТФ в автомобиле, ПТФ прицепа останется гореть, ПТФ на автомобиле гаснет. Для отключения ПТФ на прицепе, необходимо еще раз включить и выключить ПТФ в автомобиле. Выключайте ПТФ на прицепе при заглушенном двигателе!

ПАРАМЕТР	ОПИСАНИЕ
● (PR) фиолетовый	не используется
STOP (RD) красный	стоп-сигнал
⊕ (BL) синий	ПРОТИВОТУМАНКА
⊖ (YL) жёлтый	левый поворотник
⊕ (GR) зелёный	правый поворотник
⊖ (BR) коричневый	габариты
(RD) красный	+ питание
⊖ (BK) чёрный	масса
⊖ (WT) белый	масса

АВТОМОБИЛЬ ПРИЦЕП

