



Штатная электрика к фаркопу (ТСУ)
для Hyundai Solaris II 2017-
Арт.: HSK22010



Гарантийный талон

Модель а/м: _____

Рег. номер: _____

VIN а/м: _____

Подпись владельца _____

Дата монтажа: _____

М.П.

Подпись: _____

Гарантийные условия

- Компания даёт гарантию на 12 месяцев со дня установки устройства. Дополнительная гарантия на 24 месяца оформляется при регистрации покупки на сайте www.koffer.team После регистрации действует гарантия 36 мес.
- Установка и ремонт должны осуществляться в специализированных сервисных пунктах.
- В гарантийный период ремонт устройств производится бесплатно.
- Гарантия не действует в случаях:
 - повреждения по причине неправильной установки устройства,
 - повреждения по причине подачи на модуль сверхнормативного напряжения,
 - повреждения, связанные с неправильным использованием,
 - в случае, если устройство было модифицировано потребителем.
- Покупатель должен ознакомиться с основными Правилами гарантии.

SP controller (for trailer)

Voltage: 9 - 30 V
Max current in STB mode: 10 mA
Max current in OPR mode: 10 A

For HYUNDAI

VL name	VL power
1 L	10W +21W
4 R	10 W +21W
5 58R	3 x 5W
7 58L	3 x 5W
6 54	3 x 21W
2 54G	21 W



www.koffer.team



www.koffer.team

www.koffer.team



Арт.: HSK22010

Штатная электрика к фаркопу Hyundai Solaris II 2017-



Штатная электрика к фаркопу

Hyundai Solaris II 2017-

Арт.: HSK22010

Адрес производства: Компания Koffer_Россия г. Екатеринбург, Новострой, 1 литер X +7/343/290-41-52, 343/310-22-07 г. Уфа, Айская, 45 +7/347/2-460-900 www.koffer.team



www.koffer.team



Штатная электрика к фаркопу Hyundai Solaris II 2017-

Арт.: HSK22010



www.koffer.team

Адрес производства:

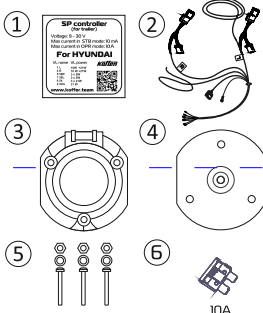
Компания Koffer_Россия
г. Екатеринбург, Новострой, 1 литер X
+7/343/290-41-52, 343/310-22-07
г. Уфа, Айская, 45
+7/347/2-460-900
www.koffer.team



ПАРАМЕТР ОПИСАНИЕ

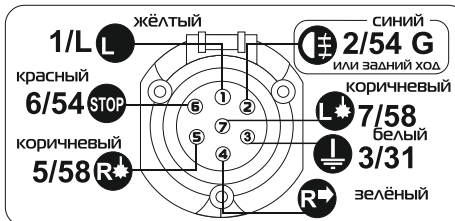
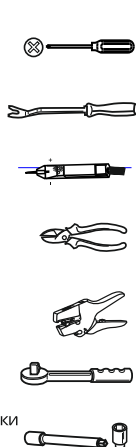
STOP RD	красный	стоп-сигнал
BL	синий	противотуманки или задний ход
YL	жёлтый	левый поворотник
GR	зелёный	правый поворотник
BR	коричневый	габариты
RD	красный	+ питание
BK	чёрный	масса
WT	белый	масса

КОМПЛЕКТАЦИЯ

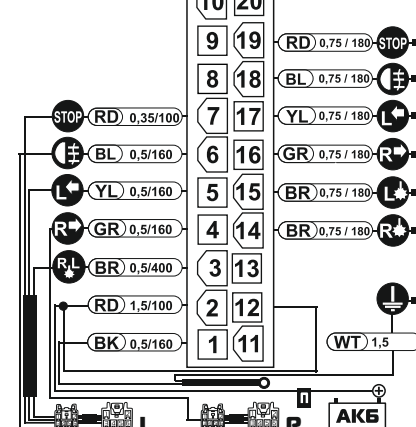


- Блок управления
- Шлейф
- Розетка
- Пыльник
- Установочный комплект розетки
- Предохранитель 10А

ИНСТРУМЕНТ



АВТОМОБИЛЬ ПРИЦЕП



Для вывода сигнала заднего хода на фонарь прицепа, необходимо найти соответствующий провод в жгуте крышки багажника (под внутренней накладкой крышки), произвести соединение с синим проводом шлейфа проводов комплекта.

Для вывода сигнала ПТФ на фонарь прицепа, необходимо найти соответствующий провод в жгуте крышки багажника (под внутренней накладкой крышки), выполнить его соединение с синим проводом шлейфа проводов комплекта.

В блоке предохранителей (на рис.) меняем предохранитель на 10А, в случае, если штатно установлен 5А (зависит от комплектации автомобиля). Номер предохранителя — 29.

