

Koffer

Smart Connect (for trailer)



Гарантийный талон модуля SMK - 03 XL

Марка, модель а/м: _____

Рег. номер: _____

VIN а/м: _____

Подпись владельца _____

Дата монтажа: _____

М.П.

Подпись: _____

Гарантийные условия

- Компания даёт гарантию на 12 месяцев со дня установки устройства. Дополнительная гарантия на 24 месяца оформляется при регистрации покупки на сайте www.koffer.team После регистрации действует гарантия 36 мес.
- Установка и ремонт должны осуществляться в специализированных сервисных пунктах.
- В гарантийный период ремонт устройств производится бесплатно.
- Гарантия не действует в случаях:
 - повреждения по причине неправильной установки устройства,
 - повреждения по причине подачи на модуль сверхнормативного напряжения,
 - повреждения, связанные с неправильным использованием,
 - в случае, если устройство было модифицировано потребителем.
- Покупатель должен ознакомиться с основными Правилами гарантии.

Smart Connect (for trailer)
 Voltage: 9 - 30 V
 Max current in STB mode: 10 mA
 Max current in OPR mode: 10 A

SMK- 03 XL

VL name	VL power
1 L	10W +21W
4 R	10 W +21W
5 58R	3 x 5W
7 58L	3 x 5W
6 54	3 x 21W
2 54G	21 W

www.koffer.team

4631 170795081

Smart Connect (for trailer)

SMK- 03 XL

Voltage: 9 - 30 V
 Max current in STB mode: 10 mA
 Max current in OPR mode: 10 A

VL name	VL power
1 L	10W +21W
4 R	10 W +21W
5 58R	3 x 5W
7 58L	3 x 5W
6 54	3 x 21W
2 54G	21 W

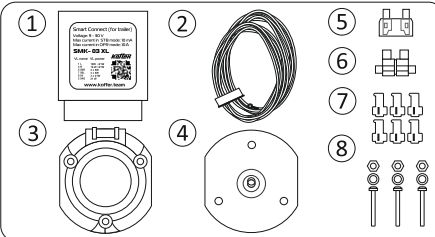
www.koffer.team

Адрес производства:
 Компания Koffer_Россия
 г. Екатеринбург, Новострой, 1 литер X
 +7/343/290-41-52, 343/310-22-07
 г. Уфа, Айская, 46
 + 7/347/2-460-900
www.koffer.team

Koffer



- Блок управления _____ 1 шт.
- Жгут проводов _____ 1 шт.
- Розетка 7 pin _____ 1 шт.
- Пыльник _____ 1 шт.
- Предохранитель 15 А _____ 1 шт.
- Корпус предохранителя _____ 1 шт.
- Зажимы для быстрого подключения _____ 6 шт.
- Установочный комплект розетки _____ 1 шт.



- На автомобилях со штатной функцией «дневные ходовые огни»: при нажатии сигнала «СТОП», на прицепе загорается только сигнал «СТОП», сигнал «Габарит» блокируются и не горит.
- При установке блока на а/м с одним проводом заднего фонаря стоп/габарит, необходимо подключить оба провода блока: СТОП (красный) и ГАБАРИТ (коричневый) к проводу стоп/габарит заднего фонаря а/м. Провода блока к розетке ТСУ подключать по схеме.
- Управление сигналом «Противотуманный фонарь» (ПТФ): при включении и сразу выключении сигнала ПТФ в автомобиле ПТФ прицепа останется гореть, ПТФ на автомобиле гаснет. Для отключения ПТФ на прицепе, необходимо еще раз включить и выключить ПТФ в автомобиле. Выключайте ПТФ на прицепе при заглушенном двигателе!

ПАРАМЕТР ОПИСАНИЕ

STOP RD	красный	стоп-сигнал
BL	синий	противотуманки
YL	жёлтый	левый поворотник
GR	зелёный	правый поворотник
BR	коричневый	габариты
RD	красный	+ питание
BK	чёрный	масса
WT	белый	масса

АВТОМОБИЛЬ ПРИЦЕП

